



# Chiangmai Pacific World Ltd.,Part.

92/1 M.7 T.Muang Kaew A.Mae Rim Chiang Mai Thailand 50180

License No. 21/00958



**Chiang Mai Pacific World**  
Limited Partnership

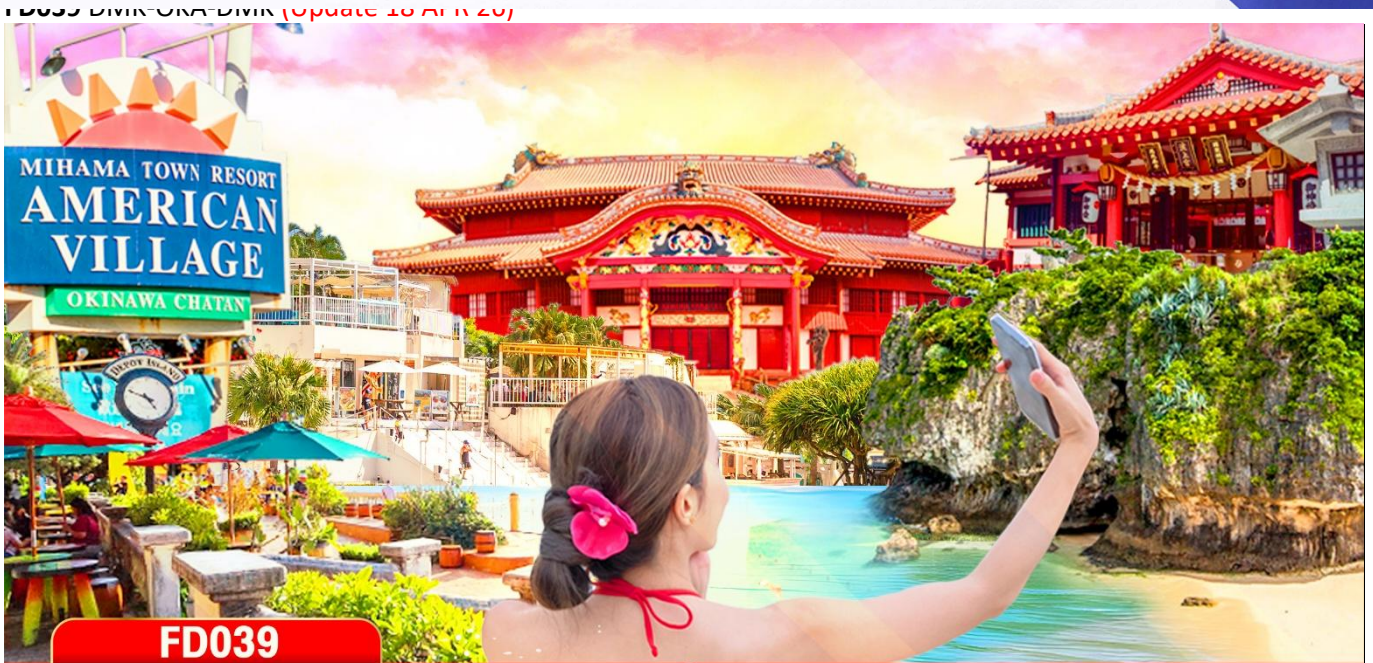
+66 61-423-1423

paulpwcnx@gmail.com

หจก.เชียงใหม่แปซิฟิคเวิลด์

www.pacificworld-dmc.com

somritp



**FD039**

**4**  
วัน

**3**  
คืน

**airasia**  
บิน

✈️ บินหนักกระเป๋าน้ำ 20 กก./ท่าน

✈️ Airbus A320 NEO (Twin-Jet)

🚫 ไม่มีบริการอาหารร้อนบนเครื่อง

**โอกินาว่า**  
ชปคร์..โอกินาว่าซิลจัด ทะเลชัดมาก

📅 เดินทางเดือน ส.ค. - ต.ค. 69

**25,888**  
ราคาเริ่มต้น

Flight

DMK



OKA

FD240



08:30



14:55

Flight

OKA



DMK

FD241



15:55



18:50

4วัน 3คืน	โปรแกรมท่องเที่ยว	อาหาร	โรงแรม
วันที่ 1	ท่าอากาศยานดอนเมือง กรุงเทพฯ – ท่าอากาศยานนาสะ โอกินาว่า – เกาะโอกินาว่า <b>FD240 (08:30 – 14:55)</b>	- / - / -	HOTEL ART STAY NAHA KOKUSAI-DORI หรือเทียบเท่า★★★★
วันที่ 2	พิพิธภัณฑ์สัตว์น้ำซุราอุมิ (ชมโชว์ปลาโลมา ขึ้นอยู่กับสภาพอากาศ) – ฟาร์มชาโมะ – หมู่บ้านอเมริกัน วิลเลจ	B / L / -	HOTEL ART STAY NAHA KOKUSAI-DORI หรือเทียบเท่า★★★★
วันที่ 3	ปราสาทซุริ (ด้านนอก) – ดิวตี้ฟรี – โอกินาว่าเวิลด์ – ถ้ำธารมรดกเกียวคุเซ็นโด – โรงงานแก้ว – ศูนย์การค้าอุมิคะจิ เทอเรส	B / L / -	HOTEL ART STAY NAHA KOKUSAI-DORI หรือเทียบเท่า★★★★
วันที่ 4	ศาลเจ้านามิโนะอุเอะ – ห้างสรรพสินค้า พาร์ค ซิตี้ – ท่าอากาศยานนาสะ โอกินาว่า – ท่าอากาศยานดอนเมือง กรุงเทพฯ <b>FD241 (15:55 – 18:50)</b>	B / - / -	-

FD039 DMK-OKA-DMK (Update 18 APR 26)

## โดยสารการบินแอร์เอเชีย AIR ASIA (FD)

ท่าอากาศยานนานาชาติโอ๊กินาวา

**airasia**

เช็กไฟลายนับเมื่อ 27 / 06 / 2025

Flight	DMK	→	OKA
FD240	08:30	→	14:55
Flight	OKA	→	DMK
FD241	15:55	→	18:50

ชม **ผามันชาโมะ** ผาหินที่สูงกว่า 30 เมตรมีลักษณะคล้ายวงช้างหันหน้าสู่ทะเลจีน  
 พิพิธภัณฑสถานสัตว์น้ำซุราอุมิ พิพิธภัณฑสถานสัตว์น้ำที่ดีที่ติดอันดับ 1 ใน 3 ของประเทศญี่ปุ่น  
 ชม **ปราสาทซุริ (ด้านนอก)** ปราสาทตามแบบสถาปัตยกรรมของชาวริวกิว  
 ชม **ถ้ำธารมรดกเกี่ยวคุเซ็นโด** ถ้ำหินงอก และหินย้อยสวยงาม ยาวกว่า 700 เมตร  
 ศูนย์การค้าอุมิเคะจิ เทอเรส ศูนย์การค้าแห่งใหม่ที่สร้างอยู่บนเนินเขาลาดเอียงบนเกาะเซนะกะชิมะ  
 ศาลเจ้านะมิโนะอุเอะ ชาวญี่ปุ่นมักจะมาไหว้ขอพรเกี่ยวกับธุรกิจการงานให้เจริญรุ่งเรือง ร่ำรวย  
 อเมริกัน วิลเลจ สร้างเลียนแบบแหล่งช้อปปิ้งย่านชานดิเอโกในประเทศสหรัฐอเมริกา  
 ห้างสรรพสินค้า พาร์ค ซิตี้ ศูนย์การค้าขนาดใหญ่ที่สุดในโอ๊กินาวา พร้อมกับชมทิวทัศน์ทะเล  
**มีน้ำดื่มบริการบนรถบัสวันละ 1 ขวด**

### ที่นั่งจำนวน กรุ๊ปละ 34 ท่าน

วันเดินทาง	ราคาผู้ใหญ่	พักเดี่ยว	อากาศ
08 – 11 สิงหาคม 2569	25,888.-	6,000.-	
20 – 23 สิงหาคม 2569	25,888.-	6,000.-	
17 – 20 กันยายน 2569	25,888.-	6,000.-	
26 – 29 กันยายน 2569	25,888.-	6,000.-	
03 – 06 ตุลาคม 2569	28,888.-	6,000.-	
10 – 13 ตุลาคม 2569 (วันนวมินทรมหาราช)	28,888.-	6,000.-	
22 – 25 ตุลาคม 2569 (วันปิยมหาราช)	28,888.-	6,000.-	

>>สภาพอากาศเป็นเพียงการพยากรณ์ อาจมีการเปลี่ยนแปลงได้ ควรเช็คในใบนัดหมายอีกครั้ง<<

\*\* หมายเหตุ ไม่มีราคาเด็ก เนื่องจากเป็นราคาพิเศษ /

**Infant** เด็กอายุต่ำกว่า 2 ปี ราคา 6,000 บาท/ท่าน

**ราคานี้ไม่รวมค่าทิปท่านละ 1,500 บาท/ท่าน/ทริป**

**สำหรับลูกค้าท่านที่มีตั๋วเครื่องบินแล้ว (JOINTOUR)**

**หักจากราคาทัวร์ 7,000 บาท/ท่าน (มีจำนวนจำกัด)**

FD039 DMK-OKA-DMK (Update 18 APR 26)

**วันแรก ท่าอากาศยานดอนเมือง กรุงเทพฯ ประเทศไทย - ท่าอากาศยานนาสะ โอกินาวา - เกะโอกินาวา**

**05.00 น.** พร้อมกันที่ ท่าอากาศยานดอนเมือง อาคาร 1 ชั้น 3 ประตู 1 ผู้โดยสารชาวอกระหว่างประเทศ เคาน์เตอร์ สายการบินแอร์เอเชีย เจ้าหน้าที่ของบริษัทฯ คอยให้การต้อนรับ และอำนวยความสะดวกในการเช็คอิน

**08.30 น.** ออกเดินทางสู่ ท่าอากาศยานนาสะ เกะโอกินาวาประเทศญี่ปุ่น เที่ยวบินที่ **FD240**  
**(บริษัทไม่มีบริการอาหารร้อน เครื่องดื่ม บนเครื่อง)**

**14.55 น.** เดินทางถึง ท่าอากาศยานนาสะ โอกินาวา ประเทศญี่ปุ่น หลังจากผ่านขั้นตอนศุลกากร เรียบร้อยแล้ว แล้ว (เวลาที่ญี่ปุ่น เร็วกว่าเมืองไทย 2 ชั่วโมง กรุณาปรับนาฬิกาของท่านเพื่อความสะดวกในการนัดหมายเวลา) **\*\*\*สำคัญมาก!! ประเทศญี่ปุ่นไม่อนุญาตให้นำอาหารสดจำพวก เนื้อสัตว์ พืช ผัก ผลไม้ เข้าประเทศ หากฝ่าฝืนมีโทษปรับและจับหลังผ่านขั้นตอนการเข้าประเทศแล้ว**

นำทุกท่านเดินทางสู่ เกะโอกินาวา (OKINAWA) เพื่อชื่นชมทิวทัศน์อันงดงามภายในเกาะและได้สัมผัสกับวัฒนธรรมความเป็นอยู่ของชาวโอกินาวา ในอดีตเป็นศูนย์กลางของอาณาจักรริวกิวแต่ถูกญี่ปุ่นยึดเอามาผนวกเข้ากันปัจจุบันเป็นเมืองเอก และเป็นเมืองพักตากอากาศและเป็นต้นกำเนิดศิลปะการต่อสู้อย่างคาราเต้มีหาดทรายขาวสวย น้ำทะเลสีครามและปะการังที่ยังสมบูรณ์ทำให้จังหวัดโอกินาวาเป็นแหล่งท่องเที่ยวสำคัญอีกเกาะหนึ่ง

นำท่านเข้าสู่ที่พัก (ใช้เวลาเดินทางประมาณ 15 - 20 นาที) **(โดยรถบัสโรงแรม)**

**เย็น รับประทานอาหารเย็นอิสระตามอัธยาศัย**

**ที่พัก HOTEL ART STAY NAHA KOKUSAI-DORI หรือเทียบเท่า**



วันที่สอง พิพิธภัณฑสัตว์น้ำชुरาอุมิ – คาบามันซาโมะ – หมู่บ้าน อเมริกัน วิลเลจ



**เช้า**                    **รับประทานอาหารเช้า ณ ห้องอาหารของโรงแรม (1)**

นำท่านชม **พิพิธภัณฑสัตว์น้ำชुरาอุมิ (OKINAWA CHURAUMI AQUARIUM)** (ใช้เวลาเดินทางประมาณ 1.40 ชั่วโมง) เป็นพิพิธภัณฑสัตว์น้ำที่ดีที่สุดในประเทศญี่ปุ่น ไฮไลท์!!! ของการเยี่ยมชมพิพิธภัณฑสัตว์น้ำแห่งนี้คือแทงก์น้ำโครซิโอะ ซึ่งเป็นหนึ่งใน **แทงก์น้ำที่ใหญ่ที่สุดของโลก** ซึ่งภายในนั้นเต็มไปด้วยสิ่งมีชีวิตในทะเลแถบโอกินาวาที่หลากหลาย สัตว์น้ำที่โดดเด่นที่สุดคือฉลามวาฬยักษ์ และกระเบนราหู อีสระให้ท่านได้เพลิดเพลินกับสัตว์น้ำหลากหลายชนิด ทั้ง ปลาตาว ฉลาม ฉลามเสือ และฉลามวัว ปลาเรืองแสง ตลอดจนหอยต่างๆ นอกจากนี้ยังมีสระน้ำกลางแจ้งที่ตั้งอยู่ใกล้ริมน้ำซึ่งเป็นที่จัดการแสดงของโลมาแสนรู้ เต่าทะเล และพะยูน ที่จัดขึ้นเพียงไม่กี่ครั้งต่อวัน *(ไม่มีค่าใช้จ่ายเพิ่มเติม แต่ต้องตรวจสอบเวลาการแสดงก่อนชมนะคะ)*

**เที่ยง**                    **รับประทานอาหารกลางวัน ณ กัดดาการ (2)**

จากนั้นนำท่านเดินทางสู่ **คาบามันซาโมะ (Cape Manzamo)** (ใช้เวลาเดินทางประมาณ 1.20 ชั่วโมง) ผาหินที่สูงชันกว่า 30 เมตรมีลักษณะคล้ายวงช้างหันหน้าสู่ทะเลจีน พื้นที่สีเขียวของต้นหญ้าที่ขึ้นปกคลุมจนถึงยอดหน้าผาดัดกับผืนน้ำทะเลสีฟ้าใส เป็นทิวทัศน์ที่สวยงามที่สุดแห่งหนึ่งในโอกินาวา ในวันที่ท้องฟ้าสดใสจะสามารถมองเห็นความสวยงามของเกาะทางตอนเหนือและเกาะที่อยู่นอกชายฝั่งได้อย่างชัดเจน ชาวญี่ปุ่นส่วนใหญ่นิยมที่จะมาตั้งวงปิกนิก หรือเล่นกีฬาโปรดของตน ความกว้างใหญ่ของผาหินแห่งนี้ว่ากันว่าสามารถรองรับนักท่องเที่ยวถึง 10,000 คนในเวลาเดียวกันได้อย่างสบายๆ



**CAPE MANZAMO**  
**พาคันซาโมะ**

จากนั้นนำท่านสู่ **อเมริกัน วิลเลจ (American Village)** (ใช้เวลาเดินทางประมาณ 50 นาที) ตั้งอยู่ในเมืองที่มีชื่อว่า **ซาตัง** อยู่ตอนกลางของโอกินาวา สร้างเลียนแบบแหล่งช้อปปิ้งย่านชานดิเอโกในประเทศสหรัฐอเมริกา ที่นี่เป็นแหล่งช้อปปิ้งที่มีสินค้าสารพัดหลากหลายสไตล์ให้ท่านได้เลือกสรร นอกจากนี้ยังมีสถานที่บันเทิงสร้างความสนุกสนาน เช่น โรงภาพยนตร์, โบว์ลิ่ง, คาราโอเกะ, เกมเซ็นเตอร์, ชิงช้าสวรรค์, ไลฟ์เฮ้าส์, บาร์, ร้านอาหาร, ร้านหนังสือ, ร้านเสื้อผ้า และร้านตัวแทนจำหน่ายตัวเครื่องบิน โรงแรม และชายหาด เรียกได้ว่ามีร้านค้าต่างๆ รวมกันอยู่ที่นี่เกือบทั้งหมด



**AMERICAN VILLAGE**  
**อเมริกัน วิลเลจ**

**เย็น** **รับประทานอาหารเป็นอิสระตามอัธยาศัย**  
ได้เวลาอันสมควรนำท่านเดินทางสู่โรงแรมที่พัก (ใช้เวลาเดินทางประมาณ 40 นาที)  
**ที่พัก** **HOTEL ART STAY NAHA KOKUSAI-DORI หรือเทียบเท่า**



เช้า

รับประทานอาหารเช้า ณ ห้องอาหารของโรงแรม (3)

นำท่านสู่ ปราสาทซูริ (SHURI CASTLE) (ด้านนอก) (ใช้เวลาเดินทางประมาณ 20 นาที) (ไม่รวมค่าเข้าชมปราสาทจ่ายเพิ่มประมาณ 400เยน/ท่าน) ปราสาทซูริดั้งเดิม สร้างขึ้นในช่วงปลายยุค 1300 มีบทบาทสำคัญในการรวมอาณาจักรไว้เป็นหนึ่งเดียว อาคารอันเป็นปราสาทตามแบบสถาปัตยกรรมของชาวริวกิว ซึ่งเป็นที่ประทับของกษัตริย์โชเอ็ง ในสมัยราชวงศ์โช ซึ่งอาณาจักรริวกิวเป็นอาณาจักรหนึ่งทางตอนใต้ของญี่ปุ่น ใกล้กับเกาะไต้หวัน มีความใกล้ชิดกับทางวัฒนธรรมของจีน สถาปัตยกรรมของปราสาทแห่งนี้ ส่วนมากจึงได้รับอิทธิพลมาจากประเทศจีน ในสมัยราชวงศ์หมิง และเมื่อปี 1945 ระหว่างสงครามโลกครั้งที่สองตอนที่กองทัพสัมพันธมิตรสามารถยกพลขึ้นบกที่โอกินาวาได้ พิษแห่งสงครามทำให้ปราสาทถูกทำลายลงเกือบทั้งหมด เหลือเพียงกำแพงปราสาทเพียงไม่กี่ส่วนโผล่พ้นเหนือพื้นดินขึ้นมาเพียง 20-30 เซนติเมตร จนกระทั่งปี 1992 ได้มีการก่อสร้างปราสาทซูริใจขึ้นใหม่หมดให้มีโครงสร้างลักษณะเดิม โดยอ้างอิงจากภาพถ่ายในอดีต บันทึกทางประวัติศาสตร์ และความทรงจำของผู้อยู่อาศัยอยู่แถบนั้น และในปี 1879 ซึ่งปราสาทแห่งนี้ได้รับขึ้นบัญชีเป็น UNESCO World Heritage ร่วมกับโบราณสถานอื่นๆ ในเกาะโอกินาวา จากนั้นนำท่านช้อปปิ้ง ดิวตี้ฟรี ร้านขายเครื่องสำอางและข้าวของเครื่องใช้ กระเป๋ากระเป๋าถือกระเป๋าเดินทาง ภายในร้านมีสินค้ามากมายหลายชนิด ทั้งเครื่องสำอางโลคอลแบรนด์ต่างๆ

นำท่านเดินทางสู่ โอกินาวาเวิลด์ (OKINAWA WORLD) (ใช้เวลาเดินทางประมาณ 30 นาที)

บ่าย

รับประทานอาหารกลางวัน ณ ภัตตาคาร (4)



นำท่านชม ถ้ำธารมรกตเก็วคุเซ็นโด (GYOKUSENDO CAVE) ซึ่งเป็นถ้ำหินงอก และ หินย้อยสวยงามอยู่ภายใต้พื้นดินที่ลึกกว่า 30 เมตร ภายในได้จัดสร้างทางเดินเพื่อให้สามารถ ชมความงาม ของถ้ำ ที่ยาวกว่า 700 เมตร ซึ่งถือเป็นถ้ำที่ใหญ่ที่สุดในเอเชียภายในถ้ำ จะมี อากาศเย็นตลอดทั้งปี เพราะเป็น ที่ที่ธารน้ำไหลผ่านซอกหินอยู่ตลอดเวลา ก่อให้เกิด ปรากฏการณ์หินงอกและหินย้อย ขนาดใหญ่และกินพื้นที่ เป็นบริเวณกว้าง อีกทั้งภายในยังมี ธารน้ำใสสะอาดไหลผ่านซึ่งปลาสามารถดำรงชีวิตได้เป็นอย่างดี นอกจากนี้ยังมีร้านจำหน่าย สินค้าประจำท้องถิ่น หรือของที่ระลึกต่างๆ รวมถึงร้านอาหารอีกด้วย

จากนั้นนำท่านชม โรงงานแก้ว (GLASS FACTORY) (ใช้เวลาเดินทางประมาณ 20 นาที) ซึ่งตั้งอยู่บริเวณแหลมทางตอนใต้ของเกาะโอกินาวาโรงงานแห่งนี้เป็นโรงงานผลิตเครื่องแก้ว ที่ใหญ่ที่สุดในจังหวัดโอกินาวา เครื่องแก้วทั้งหมดทำด้วยเทคนิคการขึ้นแก้วดั้งเดิม โดย ไม่ได้ใช้แบบขึ้นรูป มีสีสันสดใส ด้วยฝีมือช่างผู้ชำนาญ ชมช่างทำแก้ว ในขณะที่ทำงานสร้าง เครื่องแก้ว ที่เป็นการสร้างสรรค์ด้วยฝีมือของช่างแต่ละคน ชมห้องจัดแสดงผลงานเครื่อง แก้ว และให้ท่านสามารถเลือกซื้อเครื่องแก้วที่ท่านถูกใจได้

จากนั้นนำท่านสู่ ศูนย์การค้ามิกะจิ เทอเรส (UMIKAJI TERRACE) (ใช้เวลาเดินทาง ประมาณ 25 นาที) ศูนย์การค้าแห่งใหม่ที่สร้างอยู่บนเนินเขาลาดเอียงบนเกาะเซนะกะจิมะ (Senagajima Island) ตั้งอยู่เลยจากรันเวย์สนามบินนาฮา (Naha Airport) เพียงไม่กี่ร้อย เมตรเท่านั้น จึงสามารถมองเห็นเครื่องบินได้ในระยะใกล้มากกว่ากับกำลังบินเฉียดศีรษะไป เลยทีเดียว ภาพของอาคารสีขาวสะอาดตาหลายหลังที่ตั้งอยู่ลดหลั่นกันบนพื้นลาดเอียงตัด กับสีของท้องฟ้ากว้างและสีโคมบอลต์บลูของน้ำทะเลดูโดดเด่นงดงามชวนให้เคลิ้มและปลอบ ประโลมจิตใจได้เป็นอย่างดี ซึ่งมีทั้งร้านช้อปปิ้ง ร้านอาหาร หรือแม้แต่จุดถ่ายรูปมากมาย ของที่แห่งนี้

**เย็น รับประทานอาหารเย็นอิสระตามอัธยาศัย**



**UMIKAJI TERRACE**  
**ศูนย์การค้าอุมิคะจิ เทอเรส**

ใช้เวลาอันสมควรนำท่านเดินทางสู่โรงแรมที่พัก (ใช้เวลาเดินทางประมาณ 30 นาที)  
**ที่พัก HOTEL ART STAY NAHA KOKUSAI-DORI หรือเทียบเท่า**

**วันที่สี่ ศาลเจ้านามิโนะอุเอะ – ห้างสรรพสินค้า พาร์ค ซิตี้ – ทำอากาศยานนาสะ โอกินาวา – ทำอากาศยานดอนเมือง กรุงเทพฯ**



**NAMINOUE SHRINE**  
**ศาลเจ้านะมิโนะอุเอะ**

**เช้า** รับประทานอาหารเช้า ณ ห้องอาหารของโรงแรม (5)  
 นำท่านเดินทางสู่ **ศาลเจ้านะมิโนะอุเอะ (Naminoue Shrine)** (ใช้เวลาเดินทางประมาณ 10 นาที) ตั้งอยู่ ณ บริเวณที่เป็นพื้นที่ศักดิ์สิทธิ์ที่ใช้ในการสวดภาวนาอธิษฐานต่อเทพเจ้าที่สถิตย์อยู่ ณ อาณาจักรเจ้าสมุทรโพ้นทะเลมาแต่ครั้งโบราณ ในอดีตชาวเรือที่เข้าออก ณ ท่าเรือนาสะ (Naha Port) ซึ่งขณะนั้นเป็นศูนย์กลางการแลกเปลี่ยนค้าขายกับนานาประเทศ ทั้งจีน ประเทศทางตอนใต้เกาหลี และชาวยามาโตะ มักจะแหงนหน้ามองขึ้นไปยังศาลเจ้าซึ่งตั้งอยู่บนหน้าผาสูงเพื่ออธิษฐานและแสดงความขอบคุณ ศาลเจ้านะมิโนะอุเอะได้รับความเสียหายจากการรบในโอกินาวะ (Battle of

FD039 DMK-OKA-DMK (Update 18 APR 26)

Okinawa) เมื่อครั้งสงครามแปซิฟิก แต่ได้รับการบูรณะฟื้นฟูในเวลาต่อมาเมื่อสงครามสิ้นสุดลง ปัจจุบันนี้ได้กลายมาเป็นศูนย์กลางแห่งศาสนาชินโตในจังหวัดโอกินาวะ ชาวญี่ปุ่นมักจะมาไหว้ขอพรเกี่ยวกับธุรกิจการงานให้เจริญรุ่งเรือง ร่ำรวย และมาสะเดาะเคราะห์ให้พ้นโชคร้าย จากนั้นนำท่านสู่ **ห้างสรรพสินค้า พาร์โค ซิตี้ (PARCO CITY)** (ใช้เวลาเดินทางประมาณ 20 นาที) เป็นศูนย์การค้าขนาดใหญ่ที่สุดในโอกินาวา และยังเป็นสถานที่บันเทิงอเนกประสงค์ที่รวมร้านอาหาร กิจกรรมและความสนุกสนานอยู่ในที่เดียว ไม่ว่าจะเป็นการสนุกสนานกับวิวทะเลที่สวยงาม หรือสนุกกับการช้อปปิ้งและอาหารอร่อย ทุกคนต่างสามารถหาแบรนด์ที่ชื่นชอบได้ที่แห่งนี้ ที่ชั้น 2 ของ PARCO CITY มีโซนอาหารที่สามารถมองเห็นวิวทะเลของโอกินาวาที่ใสสะอาดเป็นสีเขียวฟ้าได้อย่างชัดเจน ผ่านทางหน้าต่างกระจกบานใหญ่ที่เรียงรายเป็นแถว คุณสามารถเพลิดเพลินกับการรับประทานอาหารอร่อย ๆ พร้อมกับการชมทิวทัศน์ทะเลที่งดงามได้ในเวลาเดียวกัน



**เที่ยว รับประทานอาหารกลางวันอิสระตามอัธยาศัย**  
 ได้เวลาอันสมควรนำท่านเดินทางสู่ ท่าอากาศยานนาสะ โอกินาวา ประเทศญี่ปุ่น (ใช้เวลาเดินทางประมาณ 20 นาที)  
**15.55 น.** เหนือฟ้าสู่ ท่าอากาศยานดอนเมือง กรุงเทพฯ ประเทศไทย โดยสายการบินแอร์เอเชีย เที่ยวบินที่ **FD241**  
**18.50 น.** เดินทางถึง ท่าอากาศยานดอนเมือง กรุงเทพฯ ประเทศไทย พร้อมกับความประทับใจ

**(บริษัทไม่มีบริการอาหารร้อน เครื่องดื่ม บนเครื่อง)**

+++++

**\*หากท่านใดมีไฟท์บินภายในประเทศ กรณีที่เกิดไฟท์ดีเลย์ หรือเกิดปัญหาอื่นเนื่องจากการควบคุม ปัจจุบันทางบริษัทและสายการบินอินเตอร์จะไม่รับผิดชอบค่าเสียหายทุกกรณี\***

# SPECIAL PRICE **30%** ซื้อกับเราถูกกว่า

## เพิ่มน้ำหนักกระเป๋า

ปกติท่านจะได้น้ำหนักกระเป๋า **20** กก. อยู่แล้ว  
สำหรับท่านที่ต้องการซื้อเพิ่ม

BEST  
CHOICE



✪ ฟรี 20 กิโลกรัม ✪

ซื้อน้ำหนักเพิ่ม 5 กิโลกรัม / เทียบ  
ราคา 1,300 / เทียบ

ซื้อน้ำหนักเพิ่ม 10 กิโลกรัม / เทียบ  
ราคา 1,500 / เทียบ

ซื้อน้ำหนักเพิ่ม 20 กิโลกรัม / เทียบ  
ราคา 2,600 / เทียบ

## HOT SEAT

ด้วยพื้นที่วางขาที่กว้าง 17.5 นิ้ว  
คุณจึงมีพื้นที่กว้างขึ้นสำหรับการ  
การยืดขาได้อย่างเต็มที่  
นอกจากนี้คุณยังจะได้สิทธิ์  
ขึ้นเครื่องก่อนใครอีกด้วย



แถวที่ 1  
ราคา 2,000 / เทียบ

แถวที่ 2 - 7  
ราคา 1,900 / เทียบ

แถวที่ 19 - 20 , 30  
ราคา 1,800 / เทียบ  
(ห้ามเด็ก , คนท้องนั่ง)



\*\*\* ในกรณีซื้อที่นั่ง Hot Seat สายการบินสามารถเปลี่ยนแปลงเครื่องบินได้  
โดยไม่มีการแจ้งล่วงหน้าให้ทราบ ขอสงวนสิทธิ์การคืนเงินตามกฎหมายของสายการบิน \*\*\*



## บริการซื้ออาหารร้อนบนเครื่อง



เที่ยวไป



### ข้าวหน้าไก่เทรียกิ

เมนูสุดคลาสสิกสไตล์ญี่ปุ่นจานนี้  
ปรุงรสด้วยเนื้อไก่เทรียกิรสหวานนุ่มนวล  
พร้อมกับไข่เจียวชิ้นนุ่มฟู! เหนียวเคี้ยว  
และแครอท เสิร์ฟบนข้าวร้อนๆ หอมกรุ่น

ส่วนประกอบที่ก่อให้เกิดอาการแพ้  
ถั่วเหลือง, ถั่วเลน, ไข่, ปลา

เที่ยวกลับ



### ข้าวมันไก่ Uncle Chin

เมนูโปรดของชาวมาเลย์เชื้อสายจีน  
ข้าวมันที่ผ่านการปรุงรสอย่างดี  
เสิร์ฟพร้อมกับซอสพริกและซีอิ๊ว  
จึงสูรสลับพิเศษของ Uncle Chin

ส่วนประกอบที่ก่อให้เกิดอาการแพ้  
ถั่วเลน, ถั่วเหลือง, หอยและหมึก, นม

ราคา **350** บาท/เที่ยว

# ประเภทห้องพักในประเทศญี่ปุ่น

⚠️ โปรดทราบก่อนการทำจองทัวร์ และก่อนการเดินทาง ⚠️

**ห้องพักเตียงเดี่ยว**  
( Single Bed Room )



- ห้องพักสำหรับนอนท่านเดียว
- แต่มีค่าใช้จ่ายเพิ่มเติมจากค่าทัวร์

**ห้องพักเตียงคู่**  
( Twin Bed Room )



- ห้องพักสำหรับ 2 ท่าน
- ใน 1 ห้อง มี 2 เตียง แยกกัน

**ห้องพักเตียงใหญ่ 1 เตียง**  
สำหรับ 2 ท่าน  
( Double Bed Room )



- ห้องพักสำหรับ 2 ท่าน
- เป็นเตียงใหญ่ 1 เตียง
- แต่ขนาดห้องจะเล็กกว่าเตียงคู่
- กรณีที่บางโรงแรมไม่มีห้องประเภทนี้ ทางโคตจะเปลี่ยนเป็นห้อง TWN แทน

**ห้องพัก 1 ห้อง 3 เตียง**  
( \*อาจเป็นเตียง 1 เตียง )  
( Triple Bed Room )



- ห้องพักสำหรับ 3 ท่าน
- 1 ห้องมี 3 เตียงเดี่ยว หรือ 2 เตียงเดี่ยว 1 เตียงเสริม
- มีให้บริการเฉพาะบางโรงแรม
- โคตจะแจ้งลูกค้าขณะโทรคอนเฟิร์ม

⚠️ ข้อมูลเพิ่มเติม ⚠️

เนื่องจากโรงแรมของประเทศญี่ปุ่นที่อยู่นอกเมือง ในส่วนของประเภทห้องพักที่เป็น DBL และ TRP บางโรงแรมจะเป็นห้องแบบเรียวกัง (นอนสี่ฟุตง) หากผู้เข้าพักไม่สะดวกการนอนห้องประเภทนี้ ให้แจ้งความประสงค์ ณ ตอนทำการจองทัวร์ ให้ระบุเป็นห้อง TWN เท่านั้น



# อัตราค่าบริการนี้รวม



ค่าตัวเครื่องบินไป - กลับตามรายการที่ระบุ รวมถึงค่าภาษีสนามบินและค่าภาษีน้ำมัน



น้ำหนักกระเป๋า โหลดใต้ท้องเครื่อง  
ท่านละ : **20** กิโลกรัม  
( ขึ้นอยู่กับสายการบินที่ใช้บริการ )



น้ำหนักกระเป๋า ถือขึ้นเครื่อง 1 ใบ  
น้ำหนักไม่เกิน **7** กิโลกรัม



โรงแรมที่พักตามที่ระบุหรือเทียบเท่า (พัก 2 - 3 ท่าน / ห้อง)  
ท่านที่ต้องการนอนห้อง 4 ท่าน หรือ ห้องแบบครอบครัว หรือ ห้องอพาร์ทเมนท์ กรุณาแจ้งสอบถามค่าใช้จ่ายเพิ่มเติมได้



ค่าธรรมเนียมเข้าชมสถานที่ต่างๆ ตามรายการที่ระบุ



ค่าเบี้ยประกัน อุบัติเหตุในระหว่างการเดินทางท่องเที่ยว  
วงเงินประกันท่านละ 500,000 บาท  
( ไม่ครอบคลุมถึง สุขภาพ อาการเจ็บป่วย หรือ โรคประจำตัว ) กรณีเสียชีวิตจากอุบัติเหตุระหว่างการเดินทางท่องเที่ยว  
วงเงินประกันท่านละ 1,000,000 บาท ( เงื่อนไขตามกรมธรรม์ )



ค่ารถโค้ชปรับอากาศตามขนาดของกรุ๊ปทัวร์

ภาษีมูลค่าเพิ่ม 7% และ หัก ณ ที่จ่าย 3%  
( ส่วนของค่าบริการเท่านั้น )

# อัตราค่าบริการนี้ไม่รวม



ค่าใช้จ่ายส่วนตัวของผู้เดินทาง  
อาทิ ค่าทำหนังสือเดินทาง ค่าโทรศัพท์ ค่าอาหาร เครื่องดื่ม ค่าช้อปปิ้ง ค่ามินิบาร์ในห้อง และค่าพาหนะต่างๆ ที่มีระบุในรายการ



ไม่มีบริการอาหารบนเครื่อง



ค่าน้ำหนักกระเป๋าเกินกำหนด  
ค่าธรรมเนียมกรณีกระเป๋าสัมภาระมีน้ำหนักเกินกว่าที่สายการบินกำหนดหรือใหญ่เกินขนาดมาตรฐาน



ค่าธรรมเนียมวีซ่าเข้าประเทศญี่ปุ่น  
กรณีประกาศให้กลับมายื่นเรื่องขอวีซ่าอีกครั้ง  
(เนื่องจากประเทศญี่ปุ่นได้ประกาศยกเว้นการยื่นวีซ่าเข้าประเทศให้กับคนไทยสำหรับผู้ประสงค์พำนักระยะสั้นในประเทศญี่ปุ่นไม่เกิน 15 วัน)



ค่าทิปมัคคุเทศก์, คนขับรถ  
**1,500.-**  
(บังคับตามระเบียบธรรมเนียมของประเทศ)  
\*ค่าทิปหัวหน้าทัวร์ขึ้นกับความพึงพอใจของท่าน



ค่าภาษีน้ำมัน  
กรณีที่สายการบินเรียกเก็บเพิ่ม  
ภายหลังจากทางบริษัทฯ ได้ออกตัวเครื่องบินไปแล้วเท่านั้น



ค่าตรวจ ATK หรือ RT-PCR ที่ไม่มีระบุในรายการทัวร์  
หากประเทศต้นทางหรือปลายทางมีกำหนดให้ตรวจรายการทัวร์



**กรุณาศึกษารายละเอียดทั้งหมดก่อนทำการจอง!**  
เพื่อความถูกต้อง และ ความเข้าใจตรงกันระหว่างท่านลูกค้า และ บริษัทฯ กรุณาคู่มือ เมื่อท่านตกลงชำระเงินมัดจำ หรือ ค่าทัวร์ทั้งหมดกับทางบริษัทฯ แล้ว ทางบริษัทฯ จะถือว่าท่านได้ยอมรับเงื่อนไข ข้อตกลงต่างๆ ทั้งหมด



# เงื่อนไขการจอง และ การชำระเงิน

เฉพาะการส่งจอยทัวร์เท่านั้น ไม่รวมการตัดกรุ๊ปหรือกรุ๊ปเหมา

01

มัดจำท่านละ 15,000 บาท  
ภายหลังจากที่ท่านได้ทำการ  
จอง 3 วัน กรณีลูกค้าทำการ  
จองน้อยกว่าวันเดินทาง 25 วัน  
ทางบริษัทขอสงวนสิทธิ์ใน  
การเก็บค่าทัวร์เต็มจำนวน  
ทันทีในวันจองนั้น

02

ยอดที่เหลือชำระ:  
ก่อนวันเดินทาง 30 วัน  
( นับรวมวันเสาร์ และ อาทิตย์ )  
หากชำระเงินค่าทัวร์ไม่ครบตาม  
จำนวน บริษัทฯถือว่าท่านยกเลิก  
การเดินทางโดยอัตโนมัติ  
โดยไม่มีเงื่อนไข

03

หากชำระเงินในแต่ละส่วน  
เป็นที่เรียบร้อยแล้ว  
โปรดส่งหลักฐาน  
การชำระเงิน ผ่านการจอง  
ที่นี้ ออนไลน์ ของทางบริษัทฯ

04

เมื่อท่านชำระเงินค่าทัวร์  
ไม่ว่าจะทั้งหมด หรือ  
บางส่วน ทางบริษัทฯถือว่า  
ท่านได้ยอมรับเงื่อนไข  
และข้อตกลงต่างๆที่ได้ระบุไว้  
ทั้งหมดนี้แล้ว

**เงื่อนไขการจอง** ....ตามประกาศคณะกรรมการธุรกิจท่องเที่ยวและมัคคุเทศก์

**ยกเลิกก่อนการเดินทาง  
ไม่น้อยกว่า 30 วัน**  
เก็บค่าใช้จ่ายบางส่วน ( เก็บค่าใช้จ่าย  
ที่เกิดขึ้นจริง เช่น ค่ามัดจำบัตร  
โดยสารเครื่องบิน และมัดจำ  
ค่าบริการต่างประเทศ )

**ยกเลิกก่อนการเดินทาง  
ไม่น้อยกว่า 30 วัน**  
เก็บค่าใช้จ่าย 50%  
( จากราคาทัวร์ที่ท่านซื้อ )

**ยกเลิกก่อนการเดินทาง  
น้อยกว่า 15 วัน**  
เก็บค่าใช้จ่าย 100% ( จากราคาทัวร์ที่ท่านซื้อ )  
**สามารถเปลี่ยนแปลงผู้เดินทางได้**  
( เปลี่ยนชื่อ ) ต้องแจ้งให้บริษัทฯ  
ทราบล่วงหน้าอย่างน้อย 7 วัน  
ก่อนการเดินทาง

⚠️ หากไม่มีการชำระเงิน ค่าทัวร์ ตามเงื่อนไขที่กำหนด ระบบจะทำการยกเลิกที่นั่งโดยอัตโนมัติ



## กรุณาศึกษารายละเอียดทั้งหมดก่อนทำการจอง!

เพื่อความถูกต้อง และ ความเข้าใจตรงกันระหว่างท่านลูกค้า และ บริษัทฯ กรุณาคำค่า เมื่อท่านตกลงชำระเงินมัดจำ  
หรือ ค่าทัวร์ทั้งหมดกับทางบริษัทฯ แล้ว ทางบริษัทฯ จะถือว่าท่านได้ยอมรับเงื่อนไข ข้อตกลงต่างๆ ทั้งหมด



กรณีผู้เดินทางต้องการความช่วยเหลือเป็นพิเศษ อาทิเช่น ใช้วีลแชร์ กรุณาแจ้งบริษัทฯ ล่วงหน้าอย่างน้อย 7 วันก่อนการเดินทาง

### เงื่อนไขเฉพาะการยกเว้นวีซ่าเข้าประเทศญี่ปุ่น

จากมาตรการยกเว้นวีซ่าเข้าประเทศญี่ปุ่นให้กับคนไทย ผู้ที่ประสงค์จะพำนักระยะสั้นในประเทศญี่ปุ่น ไม่เกิน 15 วัน ไม่ว่าจะด้วยวัตถุประสงค์เพื่อการท่องเที่ยว เยี่ยมญาติหรือธุรกิจ จะต้องยื่นเอกสาร ในขั้นตอนการตรวจเข้าเมือง เพื่อยืนยันการมีคุณสมบัติการเข้าประเทศญี่ปุ่น ดังต่อไปนี้ตัวเครื่องบิน ขาออกจากประเทศญี่ปุ่น และ ที่พำนักในประเทศญี่ปุ่น และ กำหนดการเดินทาง ( ทางบริษัทฯ ดำเนินการให้ ) สิ่งที่ยืนยันว่าท่านสามารถรับผิดชอบค่าใช้จ่ายที่อาจเกิดขึ้นในระหว่างที่พำนักใน ประเทศญี่ปุ่นได้ ( เช่น เงินสด บัตรเครดิต เป็นต้น )



### คุณสมบัติการเข้าประเทศญี่ปุ่น (สำหรับกรณีการเข้าประเทศญี่ปุ่นด้วยมาตรการยกเว้นวีซ่า)



หนังสือเดินทางต้องมีอายุการใช้งานเหลืออยู่ ไม่ต่ำกว่า 6 เดือน ในขั้นตอนการขอเข้าประเทศ จะต้อง ระบุระยะเวลาการพำนักไม่เกิน 15 วัน

กิจกรรมใดๆ ที่จะกระทำในประเทศญี่ปุ่นจะต้องไม่เป็นที่ขัดต่อกฎหมายและเข้าข่ายคุณสมบัติ การพำนักระยะสั้น

เป็นผู้ไม่มีประวัติการถูกส่งตัวกลับจากประเทศญี่ปุ่น มิได้อยู่ในระยะเวลาของการถูกปฏิเสธไม่ได้เข้า ประเทศ และไม่เข้าข่ายคุณสมบัติที่จะถูกปฏิเสธไม่ให้เข้าประเทศ

### ข้อมูลเพิ่มเติม บัตรโดยสารเครื่องบิน



ในการเดินทางเป็นหมู่คณะ ผู้โดยสารจะต้องเดินทางไป - กลับพร้อมกัน ไม่สามารถเลือกวันเดินทาง กลับได้ และการจัดนั่งของกรุป เป็นไปโดยสายการบินเป็นผู้กำหนดไม่สามารถเข้าโปรแกรมซึ่ง ทางบริษัทฯ ไม่สามารถเข้าไปแทรกแซงได้ และในกรณียกเลิกการเดินทาง บัตรโดยสาร ไม่สามารถยกเลิก หรือ คืนเงินบางส่วนได้

### ข้อมูลเพิ่มเติม กระเป๋าสัมภาระ



สำหรับน้ำหนักของสัมภาระให้บรรทุกใต้ท้องเครื่องบินอยู่ที่ 20 กิโลกรัม กรณีน้ำหนักนอกจากกระเป๋าไว้ จะมีการเรียกเก็บค่าธรรมเนียมเพิ่ม ซึ่งเป็นไปตามข้อกำหนดของสายการบินท่านไปอาจปฏิเสธได้ (ท่านต้องชำระในส่วนที่โดนเรียกเก็บเพิ่มลูกค้าสามารถชื้อน้ำหนักเพิ่มเติมได้ ล่วงหน้า 7 วันก่อน การเดินทางกับทางบริษัทฯ สำหรับกระเป๋าสัมภาระที่ทางสายการบินอนุญาตให้นำขึ้นเครื่องได้ ต้องมี น้ำหนักไม่เกิน 7 กิโลกรัม และ ต้องมีขนาดไม่เกิน 50 ซม.(สูง) X 36 ซม.(กว้าง) x 23 ซม.(หนา) กรณีที่ต้องมีบินด้วยสายการบินภายในประเทศ น้ำหนักของกระเป๋าอาจจะถูกกำหนดให้ต่ำกว่า มาตรฐานได้ ทั้งนี้ขึ้นอยู่กับข้อกำหนดของแต่ละสายการบิน ทางบริษัทฯ ขอสงวนสิทธิ์ไม่รับภาระ ส่วนของค่าใช้จ่ายที่สัมภาระน้ำหนักเกิน (ท่านต้องชำระในส่วนที่โดนเรียกเก็บเพิ่มเติม) ทางบริษัทฯ จะไม่รับผิดชอบต่อการสูญเสีย สูญหายของกระเป๋าและสัมภาระของผู้โดยสารทุกกรณี แต่สามารถซื้อ ประกันความเสียหายกระเป๋าสัมภาระ เพิ่มเติมกับทางบริษัทฯ



### ข้อมูลเพิ่มเติม โรงแรมที่พัก

เนื่องจากการวางแผนห้องพักของแต่ละโรงแรมแตกต่างกัน จึงทำให้ห้องพักแบบห้องเดี่ยว (Single) และห้องคู่ (Twin/Double) และห้องพักแบบ 3 ท่าน / 3 เตียง (Triple Room) ในแต่ละวันอาจมี ความแตกต่างกันออกไป

\*\*ในกรณีที่ต้องการพักแบบ 3 ท่านต่อห้องหรือห้องแบบ 3 ท่าน / Triple ทางโรงแรมจะจัดห้องพัก เป็นเตียงเดี่ยว 3 เตียง หรือ Type DOUBLE+เตียงเสริม หรือ Type TWIN+เตียงเสริม ขึ้นอยู่กับ การจัดการของทางโรงแรมในวันดังกล่าวและหากในกรณีที่โรงแรมมีการจัดห้อง Triple ไม่เพียงพอ บริษัทฯขอสงวนสิทธิ์ในการจัดห้องให้แบบ แยก 2 ห้อง คือ 1 ห้องพักคู่ และ 1 ห้องพักเดี่ยว โดยไม่ค่าใช้จ่ายเพิ่ม และ มีความเป็นไปได้ที่ห้องพักของลูกค้าจะได้ห้องที่ไม่ติดกับในหลายๆกรณี



## เงื่อนไขกรณีเกิดภัยพิบัติ



เนื่องจากเหตุการณ์ความไม่สงบทางการเมือง สายการบิน สภาพอากาศ ภัยธรรมชาติ วิกฤติ อคติภัย การระบาดของโรคติดต่อ ในประเทศ หรือ นอกประเทศ หรือเมืองที่ท่านเดินทางไป และ สายการบิน หรือ ในส่วนของการบริการต่างประเทศที่ท่านเดินทางท่องเที่ยวยังคงให้บริการอยู่เป็นปกติ **ท่านสามารถใช้ สิทธิได้ตามเงื่อนไข ข้อที่ 4 ได้เท่านั้น**

รายการอาจมีการเปลี่ยนแปลงตามความเหมาะสม เนื่องจาก การยกเลิกเที่ยวบิน ความล่าช้าของสายการบิน โรงแรม ที่พัก การจลาจล เหตุการณ์ทางการเมือง การนัดหยุดงาน การก่อกองกลาง อุบัติเหตุ สภาพอากาศ พายุ หิมะตกหนัก ภัยธรรมชาติ วิกฤติ อคติภัย โรคระบาด ในประเทศ หรือ นอกประเทศ หรือเมืองที่ท่านเดินทางไป หรือ ไม่ว่าจะด้วยสาเหตุใดๆ ก็ตาม ( ซึ่งเป็นเหตุการณ์ที่นอกเหนือการควบคุมของทางบริษัทฯ ) โดยทางบริษัทฯ จะปรับโปรแกรมการเดินทางตามสภาพแวดล้อมที่เกิดขึ้นโดยคำนึงถึงความปลอดภัยของลูกค้าเป็นสำคัญ หากในวันเดินทาง สถานที่ท่องเที่ยวใดไม่สามารถเข้าชมได้ ไม่ว่าจะด้วยสาเหตุใดๆ ก็ตาม ทางบริษัทฯ จะหาสถานที่ท่องเที่ยวใหม่ทดแทนหรือ คืนค่าใช้จ่ายส่วนนั้นๆ ให้ท่าน



### บริษัทฯ ขอสงวนสิทธิ์

รายการทัวร์สามารถเปลี่ยนแปลงได้ตามความเหมาะสม เนื่องจากเที่ยวบินล่าช้า สภาพอากาศ หิมะตกหนัก พายุใต้ฝุ่น แผ่นดินไหว สึนามิ สภาพการจราจร การระบาดของโรคติดต่อ การเมือง เป็นต้น โดยมีต้องแจ้งให้ทราบล่วงหน้า การบริการของรถรับส่งนำเที่ยวญี่ปุ่น ตามกฎหมายของประเทศญี่ปุ่น สามารถให้บริการวันละ 10 ชั่วโมง มีอาจเพิ่มเวลาได้ โดยมีบุคคลและคนขับจะเป็นผู้บริหารเวลาตามความเหมาะสม ทั้งนี้ขึ้นอยู่กับสภาพการจราจรในวันเดินทางนั้นๆ เป็นหลัก จึงขอสงวนสิทธิ์ในการปรับเปลี่ยนเวลาท่องเที่ยวตามสถานที่ในโปรแกรมการเดินทาง

**เดินทางขั้นต่ำ 30 ท่าน หากต่ำกว่ากำหนด** กรุณาแจ้งไม่สามารถเดินทางได้ หากผู้เดินทางทุกท่านยินดีที่จะชำระค่าบริการเพิ่มเพื่อให้คณะเดินทางได้ ทางเรายินดีที่จะประสานงานในการเดินทางตามประสงค์ให้ท่านต่อไป **ทางบริษัทขอสงวนสิทธิ์ในการงดออกเดินทางและเลื่อนการเดินทางในวันอื่นต่อไป** โดยทางบริษัทจะแจ้งให้ทราบล่วงหน้า

**ขอสงวนสิทธิ์การเก็บค่าน้ำมันและภาษีสนามบินทุกแห่งเพิ่ม** หากสายการบินมีการปรับขึ้นก่อนวันเดินทาง

บริษัทฯ ขอสงวนสิทธิ์ในการเปลี่ยนเที่ยวบิน โดยมีต้องแจ้งให้ทราบล่วงหน้าอันเนื่องจากสาเหตุต่างๆ

**บริษัทฯ จะไม่รับผิดชอบใดๆ ทั้งสิ้น** หากเกิดการยกเลิกเที่ยวบิน ความล่าช้าของสายการบิน ที่พัก การจลาจล เหตุการณ์ทางการเมือง การนัดหยุดงาน การก่อกองกลาง อุบัติเหตุ สภาพอากาศ พายุ หิมะตกหนัก ภัยธรรมชาติ วิกฤติ อคติภัย โรคระบาด หรือ ไม่ว่าจะด้วยสาเหตุใดๆ ก็ตาม ( ซึ่งเป็นเหตุการณ์ที่นอกเหนือการควบคุมของทางบริษัทฯ ) รายการนี้เป็นเพียงข้อเสนอที่ควรได้รับการยืนยันจากบริษัทฯ อีกครั้งหนึ่ง หลังจากได้สำรองโรงแรมที่พักในต่างประเทศเรียบร้อยแล้ว โดยโรงแรมจัดในระดับใกล้เคียงกัน ซึ่งอาจจะปรับเปลี่ยนตามที่ระบุในโปรแกรม การจัดการเรื่องห้องพัก เป็นสิทธิ์ของโรงแรมในการจัดห้องพักให้กับกรุ๊ปที่เข้าพัก โดยมีห้องพักสำหรับผู้สูบบุหรี่ / ปลอดบุหรี่ได้ โดยอาจจะขอเปลี่ยนห้องได้ตามประสงค์ของผู้ที่เข้าพัก ทั้งนี้ ขึ้นอยู่กับความพร้อมให้บริการของโรงแรม และไม่สามารถรับประกันได้ มีบุคคล พนักงาน และตัวแทนของผู้จัด ไม่มีสิทธิ์ในการให้คำสัญญาใดๆ ทั้งสิ้นแทนผู้จัด นอกจากนี้เอกสารลงนามโดยผู้มีอำนาจของผู้จัดทำกับเท่านั้น ผู้จัดจะไม่รับผิดชอบและไม่สามารถคืนค่าใช้จ่ายต่างๆ ได้เนื่องจากเป็นการเหมาจ่ายกับตัวแทนต่างๆ ในกรณีที่ผู้เดินทางไม่ผ่านการพิจารณาในการตรวจคนเข้าเมือง - ออกเมือง ไม่ว่าจะป็นกองตรวจคนเข้าเมืองหรือกรมแรงงานของทุกประเทศในรายการท่องเที่ยว อันเนื่องมาจากการกระทำที่ส่อไปในทางผิดกฎหมาย การหลบหนีเข้าออกเมือง เอกสารเดินทางไม่ถูกต้อง หรือ การถูกปฏิเสธในกรณีอื่นๆ การบริการของรถรับส่งนำเที่ยวญี่ปุ่น ตามกฎหมายของประเทศญี่ปุ่น สามารถให้บริการได้วันละ 10 ชั่วโมง ในวันนั้นๆ มีอาจเพิ่มเวลาได้ สภาพการจราจรในช่วงวันเดินทางตรงกับวันหยุดเทศกาลของญี่ปุ่น หรือ วันเสาร์-อาทิตย์ การจราจรอาจจะติดขัด อาจทำให้เวลาในการท่องเที่ยว และข้อปึงแต่ละสถานที่น้อยลง โดยเป็นดุลยพินิจของมีบุคคล และคนขับรถในการบริหารเวลา ซึ่งอาจจะขอความร่วมมือจากผู้เดินทางในบางครั้งที่ต้องเร่งรีบ เพื่อให้ได้ท่องเที่ยวตามโปรแกรม

**หมายเหตุ :** กรณีที่กองตรวจคนเข้าเมือง ประเทศไทย หรือ ในต่างประเทศ ปฏิเสธมิให้เดินทางออก หรือ เข้าประเทศที่ระบุไว้ ด้วยเหตุผลส่วนตัวของผู้เดินทาง บริษัทฯ ขอสงวนสิทธิ์ที่จะไม่คืนค่าทัวร์ไม่ว่ากรณีใดๆ ทั้งสิ้นรวมถึงเมื่อท่านออกเดินทางไปกับคณะแล้ว ท่านงดการใช้บริการรายการใดรายการหนึ่ง หรือไม่เดินทาง พร้อมคณะถือว่าท่านสละสิทธิ์ ไม่อาจเรียกร้องค่าบริการคืน ไม่ว่ากรณีใดๆ ทั้งสิ้น

**เมืองไทย**  
ประกันภัย  
MUANG THAI INSURANCE

**เดินทางต่างประเทศ**  
อุ่นใจทุกการเดินทาง กับ เมืองไทยประกันภัย

เมืองไทย  
Happy Trip

ข้อตกลงคุ้มครอง Insuring Agreement	จำนวนเงิน เอาประกันภัย(บาท)
1. เสียชีวิต สูญเสียอวัยวะ สายตา หรืออวัยวะพิการสิ้นเชิง อ.บ.1 ต่อคน P.A. 1: Loss of life, dismemberment, loss of sight or total permanent disability per person	1,000,000
2. การรักษาพยาบาลต่ออุบัติเหตุแต่ละครั้ง ต่อคนหรือต่อระยะเวลาการเดินทาง คุ้มครองไม่เกิน Medical expenses due to accident, Limit per person and per period of insurance	500,000
2.1 การเคลื่อนย้ายผู้ป่วยกลับภูมิลำเนา หรือสถานพยาบาลจากกรณีอุบัติเหตุ การเดินทาง กลับประเทศหรือโรงพยาบาลที่เหมาะสมในประเทศ รวมถึงการเดินทางด้วยรถพยาบาลจากจุดเกิดเหตุ ไปยังสถานพยาบาลขณะอยู่ในต่างประเทศ (รวมอยู่ในค่ารักษาพยาบาล ข้อ 2.) Evacuation expense from injury, return transport of insured to residence or to suitable hospital closest to residence, incl. appropriate car ambulance from event place to hospital (included in no.2 sum insured)	100,000
2.2 การรักษาพยาบาลอื่นเนื่องมาจากการก่อการร้าย ต่ออุบัติเหตุแต่ละครั้ง ต่อคนหรือต่อระยะ เวลาการเดินทาง (รวมอยู่ในค่ารักษาพยาบาล ข้อ 2.) Medical Expenses due to Act of Terrorism, limit per person and per period of insurance, (included in no.2 sum insured)	30,000
2.3 คุ้มครองพิเศษ ค่ารักษาพยาบาลจาก อุบัติเหตุจากการเล่นสกี, การดำน้ำ (snorkeling), ผู้โดยสารเรือเร็ว, บานาน่าโบท, เจ็ทสกี, เรือลากร่มและชีวจอร์เกอร์ ต่ออุบัติเหตุแต่ละครั้งต่อคนหรือต่อ ระยะเวลาการเดินทาง (รวมอยู่ในค่ารักษาพยาบาล ข้อ 2.) Special coverage : Medical expenses arising from accident from skiing, snorkeling speed boat, banana boat, jet ski, parasailing (pulled by speed boat), sea walker, per each accident (included in no.2 sum insured)	คุ้มครอง (Covered)
3. ค่าใช้จ่ายในการขนส่งศพกลับภูมิลำเนา คุ้มครองไม่เกิน Repatriation expense for mortal remains	100,000
4. อาหารเป็นพิษ คุ้มครองไม่เกิน Food poisoning	100,000
5. ชดเชยรายได้รายวันในกรณีเข้ารับรักษาพยาบาลผู้ป่วยในจากอุบัติเหตุในและต่างประเทศต่อวัน (สูงสุด 30 วัน) Hospitalization benefit from injury - domestic and out bound per day (max 30 days)	1000

\*\*\*เงื่อนไขความคุ้มครองเป็นไปตามกรมธรรม์ประกันภัย

**\*\* อัปเดตล่าสุดจากทางสายการบิน กรณีกระเป๋าแตกหักหรือชำรุดเนื่องจากทางสาย  
การบินหรือใดๆก็ตาม ทางสายการบินจะไม่รับผิดชอบในทุกกรณี  
ซึ่งประกันการเดินทางที่ทางบริษัททำให้จะไม่รวมค่าประกันกระเป๋าเดินทาง\*\***

## ใบจองทัวร์ / BOOKING FORM

รายการทัวร์..... วันเดินทาง.....

ชื่อผู้ติดต่อ (ผู้จอง) ..... โทร.....

จำนวนผู้เดินทางทั้งหมด.....คน (ผู้ใหญ่.....ท่าน / เด็กอายุต่ำกว่า 12 ปี.....ท่าน)

จำนวนห้องพักที่ใช้ทั้งหมด.....ห้อง (TWIN..... /DOUBLE..... / SGL..... / TRIPLE.....)

**รายชื่อผู้เดินทาง (กรุณากรอกชื่อไทยและอังกฤษอย่างถูกต้องตามหนังสือเดินทาง เรียงตามห้องพัก)**

ลำดับ	ชื่อ-นามสกุล (ภาษาไทย)	ชื่อ-นามสกุล(ภาษาอังกฤษ)	วันเกิด (ว/ด/ป)
1			
2			
3			
4			
5			
6			
7			
8			
9			
10			

**หมายเหตุ** กรุณาแจ้งความประสงค์อื่นที่ท่านต้องการ อาทิเช่น

อาหาร  ไม่ทานเนื้อวัว  ไม่ทานเนื้อหมู  ไม่ทานสัตว์ปีก  ทานมังสาวิรัต

รายละเอียดอื่นๆ .....

.....

**ข้าพเจ้ารับทราบเงื่อนไขในรายการทัวร์เรียบร้อยแล้ว**

ลงชื่อ.....ผู้จอง

(.....)