



Chiangmai Pacific World Ltd.,Part.

92/1 M.7 T.Muang Kaew A.Mae Rim Chiang Mai Thailand 50180

License No. 21/00958



Chiang Mai Pacific World  
Limited Partnership

+66 61-423-1423

paulpwcnx@gmail.com

หจก.เชียงใหม่แปซิฟิคเวิลด์

www.pacificworld-dmc.com

somritp

**เที่ยวครบ จบทุกไฮไลท์**

**สัมผัสเสน่ห์สามเมืองน่ารักแห่งชาตอง**

**ชิงเต่า • จี่หนาน • จี๋ป๋อ**

**ลงจี่หนาน กลับชิงเต่า ไม่ย้อนเส้นทาง**

**พิเศษ!!**  
ปิ้งย่างจี๋ป๋อ อาหารทะเลซีฟู้ด  
ปิ้งย่างเกาหลี บุฟเฟ่ต์ชาบู

**ไม่ลงร้าน มีวันอิสระ**

**9** **การ์นต์**  
**คนออกเดินทาง**

**เดินทาง**

05 - 11 พ.ค. 69	27,990
19 - 25 พ.ค. 69	27,990
02 - 08 มิ.ย. 69	27,990
16 - 22 มิ.ย. 69	26,990

**ราคาเริ่มต้น**  
**26,990.-**

**พิเศษ!!**  
ร้านหนังสืออูซูกะโกะ ไฮไตโหลว  
จัสตรัส 54  
พิพิธภัณฑ์เบียร์ชิงเต่า  
ทะเลสาบตำหมิง

**เก็บทุกไฮไลท์ เช็किनทุกแลนด์มาร์ค**  
**ที่พักดี 4 ดาว อาหารจัดเต็มเมนูพิเศษ**

**Shandong Airlines**  
น้ำหนักกระเป๋า 23Kg.  
พักรงแรม 4 ดาว  
อาหาร 11 มื้อ

Enchanting Shandong

# ชิงเต๋อ

7 วัน | 4 คืน

สัมผัสเสน่ห์สามเมืองน่ารักแห่งซานตง

ชิงเต๋อ · ฉีหนาน · จี๋ป๋อ

ลงฉีหนาน กลับชิงเต๋อ ไม่ย้อนเส้นทาง



FLIGHT : SC8076

FLIGHT : SC4079

BKK 03.05 → TNA 08.25

TAO 21.05 → BKK 01.50

ขาไป

ขากลับ

วันที่	รายการ	อาหาร			โรงแรม
		เช้า	กลางวัน	เย็น	
1	นัดหมายคณะพร้อมกันที่ ท่าอากาศยานนานาชาติสุวรรณภูมิ เวลา <b>23.30 น.</b>	✗	✗	✗	
2	ท่าอากาศยานนานาชาติสุวรรณภูมิ <b>SC8076 BKK-TNA (03.05 - 08.25)</b> · ท่าอากาศยานนานาชาติ ฉีหนานเหยงเจียง · เมืองฉีหนาน บ่อน้ำพุเป่ากู่ · ทะเลสาบต้าหมิง · ถนนคนเดินจู่สุ่ยถึง · เมืองจี๋ป๋อ · พิพิธภัณฑ์เครื่องเคลือบสี · ร้านหนังสือจู่เก๋อไห่ได้โหลว	✗	🍴	🍴 <small>ปิ้งย่าง จี๋ป๋อ</small>	Zibo Rezen Hotel 4* หรือเทียบเท่า
3	เมืองจี๋ป๋อ · เมืองชิงเต๋อ · ถนนต้าเสวี่ย · ถนนหลงเจียง · สะพานจันเจียว · โบสถ์คริสต์ St.Micheal ( <small>ชมภายนอก</small> ) · เกาะต้าเป่า · ถนนคนเดินจงซาน	🍴	🍴 <small>ปิ้งย่างเกาหลี</small>	✗	Luxseven Hotel 4* หรือเทียบเท่า
4	พิพิธภัณฑ์เบียร์ชิงเต๋อ ( <small>รวมชิมเบียร์</small> ) · จัตุรัส 54 · ซุปping Qingdao Hisense Plaza ชมไฟยามค่ำคืน ณ ชายหาดหมายเลข 3 ทะเลไซเบอร์	🍴	🍴	🍴 <small>ชาบู</small>	Luxseven Hotel 4* หรือเทียบเท่า
5	กระเช้าไท่ผิง ( <small>รวมค่าขึ้นกระเช้า</small> ) · เกาะเสี่ยวมายเต่า · ถนนจินหยู่ · ถนนคนเดินไท่ตง	🍴	🍴 <small>ซีฟู้ด</small>	✗	Luxseven Hotel 4* หรือเทียบเท่า
6	ซาจื่อโข่ว · สวนซินหัวซาน ( <small>รวมค่าเข้าหอชมวิว</small> ) · ห้าง MIX C Mall · ท่าอากาศยานนานาชาติ ชิงเต๋อ เจียวตง <b>SC4079 TAO-BKK (21.05 - 01.50)</b> · ท่าอากาศยานนานาชาติสุวรรณภูมิ	🍴	🍴	✗	
7	เวลา <b>01.50 น.</b> เดินทางถึงท่าอากาศยานนานาชาติสุวรรณภูมิโดยสวัสดิภาพ	✗	✗	✗	

โปรแกรมอาจมีการสลับวันหรือเปลี่ยนแปลงไปตามความเหมาะสม ทั้งนี้ทางบริษัทจะคำนึงถึงประโยชน์และความปลอดภัยของทุกท่านเป็นหลักสำคัญ

## อัตราค่าบริการและเงื่อนไขรายการท่องเที่ยว

### Enchanting Shandong ซิงเต่า จี่หนาน จ้อป้อ 7 วัน 4 คืน (SC)

วันเดินทาง	ราคาทัวร์ผู้ใหญ่/ท่าน พักห้องละ 2-3 ท่าน	ราคาทัวร์ เด็กอายุ 2-18 ปี หรือหนังสือเดินทางต่างชาติ	ราคาทัวร์/ท่าน ไม่รวมตั๋วเครื่องบิน	ราคา ห้องพักเดี่ยว
05-11 พฤษภาคม 2569	27,990	27,990	18,990	5,000
19-25 พฤษภาคม 2569	27,990	27,990	18,990	5,000
02-08 มิถุนายน 2569	27,990	27,990	18,990	5,000
16-22 มิถุนายน 2569	26,990	26,990	18,990	5,000

อัตรานี้ **✗** ยังไม่รวม ค่าทิปคนขับรถ มัคคุเทศก์ท้องถิ่น และ  
หัวหน้าทัวร์ ท่านละ 2,000 บาท/ทริป/ลูกทัวร์ 1 ท่าน

ราคาสำหรับ INFANT อายุไม่เกิน 2 ปี ณ  
วันเดินทางกลับ ท่านละ 10,000 บาท  
อัตรานี้รวมรายการทัวร์ และตั๋วเครื่องบินแล้ว

## โปรดอ่านอย่างละเอียด :

- เนื่องจากห้องพักของโรงแรมในประเทศจีนนั้น มีห้องพักประเภท DOUBLE BED (DBL) ค่อนข้างจำกัด หากลูกค้ามีความประสงค์จะพักห้องประเภทนี้ กรุณาแจ้งเจ้าหน้าที่ล่วงหน้าก่อนทำการจองเท่านั้น
- บริษัทฯ จะยึดประเภทห้องพักตามใบจองจากบริษัทเอเจนซี่ที่ท่านทำการจองทัวร์มาเท่านั้น หากมีการปรับเปลี่ยนห้องพักในระยะเวลาใกล้วันเดินทาง บริษัทฯ ขอสงวนสิทธิ์เปลี่ยนแปลงประเภทห้องพัก หรือเรียกเก็บค่าใช้จ่ายเพิ่มเติม
- จองทัวร์พร้อมชำระเงินมัดจำ **ท่านละ 10,000 บาท / ท่าน / วันหยุดยาว 15,000 บาท / ท่าน** ส่วนที่เหลือชำระทันทีก่อนการเดินทางไม่น้อยกว่า 31 วัน มิฉะนั้นถือว่าท่านทำการยกเลิกการเดินทางโดยอัตโนมัติ (ช่วงวันหยุดยาวหรือวันหยุดเทศกาล ควรชำระก่อนเดินทางไม่น้อยกว่า 35 วัน) **หรือ ราคาทัวร์พิเศษต้องชำระค่าทัวร์เต็มจำนวน 100% เท่านั้น**
- โรงแรมที่ระบุในรายการทัวร์เป็นเพียงโรงแรมที่นำเสนอเบื้องต้นเท่านั้น ซึ่งอาจมีการเปลี่ยนแปลง แต่โรงแรมที่เข้าพักจะเป็นระดับเดียวกันตามมาตรฐานโรงแรมประเทศจีน
- ท่านที่ต้องออกบัตรโดยสารภายในประเทศ (ตัวเครื่องบิน, รถทัวร์, รถไฟ) กรุณาสอบถามเจ้าหน้าที่ทุกครั้งก่อนทำการออกบัตรโดยสาร เนื่องจากสายการบินอาจมีการปรับเปลี่ยนไฟล์ทหรือเวลาบินโดยไม่แจ้งล่วงหน้า การแนะนำจากเจ้าหน้าที่เป็นเพียงคำแนะนำเท่านั้น
- โปรแกรมที่มีการเดินทางด้วยรถไฟความเร็วสูง อาจมีการสลับปรับเปลี่ยนสถานีต้นทางหรือปลายทาง หากตัวรถไฟรอบที่ระบุในโปรแกรมเต็มหรือไม่สามารถจองได้ กรณีเปลี่ยนแปลงผู้เดินทางจะต้องทำการออกตั๋วใหม่เท่านั้น ไม่สามารถเปลี่ยนชื่อผู้เดินทางได้ทุกกรณี
- หากเป็นเที่ยวบินแบบเหมาลำ (Charter Flight) กรณียกเลิกการเดินทาง ไม่สามารถคืนค่าตัวเครื่องบินได้ทุกกรณี
- โปรแกรมทัวร์ไม่รวมค่าวีซ่า บริษัทฯ ขอสงวนสิทธิ์ไม่คืนค่าวีซ่าทุกกรณี เนื่องจากรัฐบาลไทย-จีน ประกาศยกเลิกวีซ่า (ตั้งแต่ 1 มี.ค. 67 เป็นต้นไป) หากมีการเปลี่ยนแปลงจะยึดตามเงื่อนไขท้ายรายการ
- **ข้อความสำคัญ!** พาสปอร์ตต้องมีอายุการใช้งาน **ไม่ต่ำกว่า 6 เดือน** นับจากวันที่เดินทางกลับเข้าประเทศไทย และมีหน้าว่างสำหรับลงตราประทับวีซ่า รวมทั้งประทับตราเข้า-ออกประเทศ **อย่างน้อย 2 หน้าเต็ม**

**23.30 น.** คณะพร้อมกันที่ **ท่าอากาศยานนานาชาติสุวรรณภูมิ อาคารผู้โดยสารขาออกระหว่างประเทศ ชั้น 4** เคาน์เตอร์สายการบิน **Shandong Airlines** เจ้าหน้าที่รอให้การต้อนรับและอำนวยความสะดวกในการเช็คอินให้แก่ท่าน (สัมภาระโหลดท่านละ 1 ใบ น้ำหนักไม่เกิน 23 กิโลกรัม และ สัมภาระถือขึ้นเครื่อง 1 ชิ้น ไม่เกิน 5 กิโลกรัม)

วันที่สอง

**ท่าอากาศยานนานาชาติสุวรรณภูมิ · ท่าอากาศยานนานาชาติ จี๋หนานเหยาเจียง เมืองจี๋หนาน · บ่อน้ำพุเป่ากู่ · ทะเลสาบต้าหมิง · ถนนคนเดินจู่สุ่ยถึง · เมืองจื่อป้อ พิพิธภัณฑสถานเครื่องเคลือบสี · ร้านหนังสือจงซูเก๋อไห่ใต้ไหล**

📅 (-/กลางวัน/เย็น)

**03.05 น.** ออกเดินทางสู่ **เมืองจี๋หนาน ประเทศจีน** โดยเที่ยวบินที่ **SC8076**

**08.25 น.** เดินทางถึง **ท่าอากาศยานนานาชาติ จี๋หนานเหยาเจียง จี๋หนาน** เป็นเมืองหลวงของมณฑลซานตง ประเทศจีน มีฉายาว่า **“นครแห่งบ่อน้ำพุ”** เพราะมีบ่อน้ำพุธรรมชาติจำนวนมากกระจายทั่วเมือง (**เวลาของประเทศจีนเร็วกว่าไทย 1 ชั่วโมง**) หลังจากผ่านพิธีการตรวจคนเข้าเมืองแล้ว นำท่านเดินทางสู่ **บ่อน้ำพุเป่ากู่ (Baotu Spring)** หนึ่งใน **บ่อน้ำพุธรรมชาติที่มีชื่อเสียง** และเก่าแก่ที่สุดของเมืองจี๋หนาน ได้รับการยกย่องว่าเป็น **“อันดับหนึ่งแห่งบ่อน้ำพุใต้ฟ้า”** ชมความงดงามของน้ำพุใสที่พุ่งขึ้นจากใต้ดินตลอดทั้งปี ท่ามกลางบรรยากาศสวนสไตล์จีนโบราณ รายล้อมด้วยศาลา สะพาน และต้นไม้มรณภูมิ ให้ท่านได้เพลิดเพลินกับการถ่ายภาพและสัมผัสเสน่ห์ทางวัฒนธรรมของเมืองแห่งบ่อน้ำพุ

จากนั้น



นำท่านเดินเล่นและถ่ายภาพบรรยากาศอันร่มรื่นของ **ทะเลสาบต้าหมิง** (ไม่รวมล่องเรือ) สถานที่ที่ท่องเที่ยวชื่อดังประจำเมืองจี่หนาน โดดเด่นด้วยทัศนียภาพของพื้นน้ำใสสะอาด รายล้อมด้วยต้นหลิว สะพานโบราณ และอาคารสถาปัตยกรรมแบบจีนดั้งเดิม ให้ท่านเพลิดเพลินกับบรรยากาศอันเขียวสงบ เหมาะแก่การพักผ่อนและเก็บภาพความประทับใจ



นำท่านเดินเล่น **ถนนคนเดิน จู๋สุ่ยถิง** ถนนโบราณชื่อดังของเมืองจี่หนาน โดดเด่นด้วยลำคลองน้ำใสไหลผ่านตลอดแนวถนน บรรยากาศเขียวสงบและมีเสน่ห์แบบเมืองเก่า สองฝั่งทางเรียงรายด้วยบ้านเรือนสถาปัตยกรรมดั้งเดิม ร้านค้าเล็กๆ คาเฟ่ และของที่ระลึก ให้ท่านได้เพลิดเพลินกับการถ่ายภาพและสัมผัสวิถีชีวิตท้องถิ่นอย่างใกล้ชิด



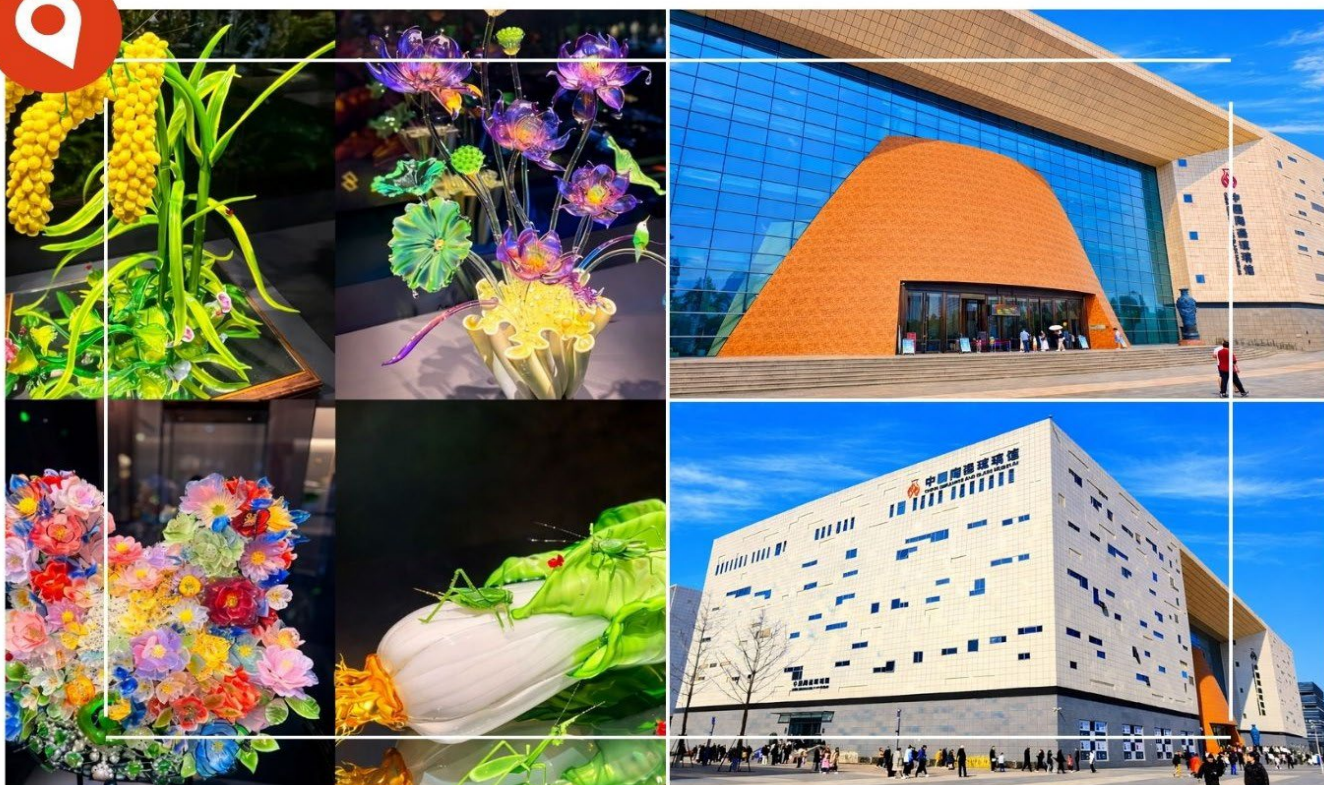
เที่ยง

## ๑๑ บริการอาหารเที่ยง ณ ภัตตาคาร

หลังอาหาร นำท่านเดินทางสู่ **เมืองฉีป้อ** (ใช้เวลาเดินทางประมาณ 1 ชั่วโมง 30 นาที) เป็นเมืองระดับ Prefecture-level ในมณฑล ซานตง (Shandong) ทางตะวันออกของประเทศจีน มีประวัติศาสตร์ยาวนานและเป็นหนึ่งในแหล่งอารยธรรมสำคัญของจีน

จากนั้น

นำท่านเข้าชม **พิพิธภัณฑสถานเครื่องเคลือบสี (Colored Glaze Museum)** เมืองฉีป้อ แหล่งจัดแสดงศิลปะเครื่องเคลือบสีโบราณอันเลื่องชื่อของจีน ซึ่งมีประวัติยาวนานกว่าพันปี ฉีป้อถือเป็นหนึ่งในศูนย์กลางการผลิตเครื่องเคลือบสีที่สำคัญที่สุดของประเทศ ภายในพิพิธภัณฑสถานจัดแสดงผลงานเครื่องเคลือบสีหลากหลายยุคสมัย ตั้งแต่ราชวงศ์โบราณจนถึงงานศิลปะร่วมสมัย ถ่ายทอดภูมิปัญญาดั้งเดิม เทคนิคการเผา และความงดงามของสีสันที่เป็นเอกลักษณ์ นอกจากนี้ ยังมีการจัดแสดงขั้นตอนการผลิตเครื่องเคลือบสีอย่างละเอียด ช่วยให้ผู้เข้าชมเข้าใจถึงคุณค่าทางวัฒนธรรมและศิลปะของงานหัตถศิลป์จีน พร้อมโอกาสเลือกชมและซื้อของที่ระลึกเครื่องเคลือบสีอันประณีต เป็นความประทับใจอีกหนึ่งจุดสำคัญของการเดินทางสู่เมืองฉีป้อ



นำท่านเดินทางสู่ **ร้านหนังสือจงซูเกอ ไฮไดโหลว (Hai Dai Lou Zhongshuge)** เป็นร้านหนังสือชื่อดังในเมืองฉีป้อ ที่ได้รับการออกแบบอย่างโดดเด่นจนกลายเป็นแลนด์มาร์กใหม่ของเมือง ภายในตกแต่งสไตล์ศิลปะร่วมสมัย ผสมผสานแรงบันดาลใจจากสถาปัตยกรรมจีนโบราณกับดีไซน์ล้ำสมัย จุดเด่นของที่นี่คือชั้นหนังสือทรงโค้ง เพดานกระจก และพื้นสะท้อนภาพ ที่ทำให้พื้นที่ดูเหมือนไม่มีที่สิ้นสุด ราวกับอยู่ในโลกแฟนตาซีของหนังสือ จึงกลายเป็นมุกตลกยอดนิยมของนักท่องเที่ยวและคนรักหนังสือ ภายในไม่ได้มีเพียงร้านหนังสือเท่านั้น แต่ยังมีพื้นที่อ่านหนังสือ มุมจัดแสดงผลงานศิลปะ และคาเฟ่เล็กๆ ให้ผู้มาเยือนได้พักผ่อนท่ามกลางบรรยากาศที่สงบและสร้างแรงบันดาลใจ



**ค่ำ** ๑๑ บริการอาหารค่ำ ณ ภัตตาคาร **เมนู BBQ** บึงย่างดำรับจิวโป

นำท่านขึ้นสู่ที่พัก

**ที่พัก** 🏠 **Zibo Rezen Hotel** หรือเทียบเท่า ระดับ 4 ดาว

**วันที่สาม** เมืองจิวโป • เมืองซิงเต่า • ถนนต้าเสวี่ • ถนนหลงเจียง • สะพานจันเจียว  
โบสถ์คริสต์ St.Micheal (ชมภายนอก) • เกาะต้าเป่า • ถนนคนเดินจงซาน

🕒 (เช้า/กลางวัน/-)

**เช้า** ๑๑ บริการอาหารเช้า ณ **โรงแรม**

นำท่านเดินทางสู่ **เมืองซิงเต่า** (เวลาเดินทางประมาณ 3-4 ชั่วโมง) ซิงเต่า เป็นเมืองที่ใหญ่ที่สุดในมณฑลซานตง เป็นเมืองท่าสำคัญทางเศรษฐกิจ มีท่าเรือธรรมชาติที่มีชื่อเสียง มีกึ่งทะเล ภูเขาล้อมรอบ ทำให้มีทัศนียภาพที่สวยงาม อากาศบริสุทธิ์และมีประวัติศาสตร์มาอย่างยาวนาน เคยตกเป็นเมืองขึ้นของเยอรมัน ทำให้ได้รับวัฒนธรรมของความเป็นยุโรปมาบ้าง ทั้งบรรยากาศ สภาพแวดล้อม มีอาคารตึกรามบ้านช่องสไตล์ยุโรปกว่า 90% ทำให้เมืองนี้แตกต่างจากเมืองอื่นๆของจีน ซิงเต่ากลายเป็นเมืองท่องเที่ยวที่มีชื่อเสียงเป็นอย่างสูง จนได้รับการตั้งสมญานามว่า **“ไข่มุกแห่งทะเลเหลือง”** จากนั้นนำท่านไปเยี่ยมชม **ถนนต้าเสวี่ (Daxue Road)** หรือ **ถนนการ์ตูน** เป็นถนนสายศิลปะและวัฒนธรรมยอดฮิต มีเอกลักษณ์ที่กำแพงสีแดงและสตรีทอาร์ตรูปการ์ตูน (Anime Wall) มีคาเฟ่

ร้านอาหาร และร้านค้าเก่าๆ ริมนถนน เหมาะแก่การเดินเล่น ถ่ายรูปเช็คอินเป็นอย่างมากและ จากนั้นนำท่านสู่ **ถนนหลงเจียง** ถนนสายสวยที่มีชื่อเสียงของเมืองชิงเต่า โดดเด่นด้วยอุโมงค์ต้นไม้สองข้างทาง โดยเฉพาะในฤดูใบไม้ร่วงที่ใบไม้เปลี่ยนสีสวยงาม เหมาะสำหรับเดินเล่น ถ่ายภาพ และสัมผัสบรรยากาศโรแมนติกของเมืองชายทะเล



**เที่ยง ๑๑ บริการอาหารเที่ยง ณ ภัตตาคาร ปังย่างเกาหลี**

จากนั้นนำท่านสู่ **สะพานจันเจียว** ซึ่งเป็นสัญลักษณ์ของเมืองชิงเต่า สร้างขึ้นใน ค.ศ. 1891 สมัยราชวงศ์ชิง มีความยาว 440 เมตร 10 เมตร สุดสะพานจันเจียว ซึ่งยื่นไปยังกลางน้ำ ที่ปลายสะพานมีศาลาทรงแปดเหลี่ยมสูงสองชั้น ซึ่งเป็นเครื่องหมายการค้าที่ติดอยู่บนขดเบียร์ชิงเต่า



แล้วนำท่านชม **โบสถ์คริสต์ St.Emil หรือ โบสถ์ St.Micheal (ชมภายนอก)** เป็นอีกจุดยอดนิยมของนักท่องเที่ยวที่ต้องการชมสถาปัตยกรรมสโตร์ยุโรปในเมืองชิงเต่า โบสถ์แห่งนี้เป็นโบสถ์คาทอลิก สร้างเสร็จสมบูรณ์ในปี 1934 มีเอกลักษณ์คือ บริเวณอาคารด้านหน้ามีหอนาฬิกาสูง 56 เมตร 2 หลัง ตั้งอย่างโดดเด่น โดยจะส่งเสียงสัญญาณในทุกวันอาทิตย์หรือช่วงเทศกาลสำคัญ



นำท่านเดินทางสู่จุดเช็คอิน **เกาะเต่าเป่า** ย่านวัฒนธรรมและสันตนาการที่มีชีวิตชีวาในเขตชื้อเป่ย์ ซึ่งขึ้นชื่อเรื่องการผสมผสานสถาปัตยกรรมเก่าแก่เข้ากับศิลปะสมัยใหม่ อาหาร และความบันเทิง โดยมีร้านค้างานฝีมือ แกลเลอรีศิลปะ อาหารริมทาง เวิร์คช็อปงานฝีมือ และสถานบันเทิงยามค่ำคืนที่มีชีวิตชีวาพร้อมดนตรี ให้บรรยากาศโรแมนติกและชวนคิดถึงท่ามกลางเสน่ห์ชายฝั่งทะเลของชิงเต่า



นำท่านเดินเล่น **ถนนคนเดินจงซาน** เป็นย่านเก่าแก่ที่เต็มไปด้วยชีวิตชีวาและกลิ่นอายวัฒนธรรมของชนเผ่าอี อาคารบ้านเรือนสองข้างทางยังคงรักษาสถาปัตยกรรมแบบดั้งเดิมไว้ได้อย่างงดงาม ทั้งกำแพงอิฐเก่า ประตูไม้แกะสลัก และโคมแดงที่ประดับเรียงรายตลอดถนน สะท้อนประวัติศาสตร์และ

วัฒนธรรมของเมืองได้อย่างชัดเจน ตลอดสองข้างทางเรียงรายไปด้วยร้านค้า ร้านอาหาร คาเฟ่ และร้านของฝากมากมาย ให้ท่านได้เพลิดเพลินกับการเลือกซื้อสินค้าท้องถิ่น ชิมอาหารพื้นเมือง และเดินชมบรรยากาศคึกคักทั้งกลางวันและยามค่ำคืน เหมาะสำหรับการเดินเล่น ถ่ายภาพ และสัมผัสวิถีชีวิตของชาวเมืองอย่างใกล้ชิด



### อิสระอาหารเย็นตามอัธยาศัย

นำท่านขึ้นสู่ที่พัก

ที่พัก 🏨 Luxseven Hotel หรือเทียบเท่า ระดับ 4 ดาว

วันที่สี่ พักที่โรงแรมที่เบียร์ชิงเต่า (รวมชิมเบียร์) · จตุรัส 54 · ซอปปิง Qingdao Hisense Plaza  
ชมไฟยามค่ำคืน ณ ชายหาดหมายเลข 3 ทะเลโซเบอร์

🍷 (เช้า/กลางวัน/เย็น)

เช้า 🍷 บริการอาหารเช้า ณ โรงแรม

นำท่านเยี่ยมชม **พิพิธภัณฑ์เบียร์ชิงเต่า** ซึ่งตั้งอยู่ที่โรงแรมชื่อดังที่ก่อตั้งขึ้นในปี 1907 และยังคงดำเนินการจนถึงปัจจุบัน ที่นี่ท่านจะได้ชมอาคารเก่าที่ยังคงความงดงามของสถาปัตยกรรมอวิฐสีแดง พร้อมกับนิทรรศการทางประวัติศาสตร์และอุปกรณ์การผลิตเบียร์ที่ใช้ตั้งแต่ยุคแรกเริ่ม นอกจากนี้ท่านยังได้เห็นกระบวนการผลิตเบียร์และเทคโนโลยีทันสมัยที่นำมาใช้ในปัจจุบัน และเปิดโอกาสให้ท่านได้ ชิมเบียร์ชิงเต่าสดๆระหว่างการเยี่ยมชม (**ชิมเบียร์ฟรี!**)



## เที่ยง ๑๑ บริการอาหารเที่ยง ณ ภัตตาคาร

จากนั้นนำท่านไปเยี่ยมชม **จัตุรัส 54 หรือ May Fourth Square** ซึ่งเป็นแลนด์มาร์คสำคัญของเมืองชิงเต่า ตั้งอยู่ริมอ่าวฟูซาน จัตุรัสแห่งนี้มีความหมายลึกซึ้งทั้งในเชิงประวัติศาสตร์และความรักชาติของจีน โดยเฉพาะ ประติมากรรมสีแดงขนาดใหญ่ ที่มีชื่อว่า "สายลมแห่งเดือนพฤษภาคม" (The May Wind) ซึ่งสร้างขึ้นเพื่อระลึกถึง ขบวนการ 4 พฤษภาคม ปี 1919 การเคลื่อนไหวของนักศึกษาและประชาชนที่ลุกขึ้นต่อสู้เพื่อเอกราชและการปฏิรูปประเทศ รูปทรงของประติมากรรมนี้คล้ายกับกระแสมที่หมุนวน แสดงถึงพลังและการต่อสู้เพื่ออนาคตที่ดีกว่า



นำท่านเดินทางสู่ **Qingdao Hisense Plaza (ชิงเต่า ไฮเซนส์ พลาซ่า)** ศูนย์การค้าระดับไฮเอนด์ที่มีชื่อเสียงของเมืองชิงเต่า ตั้งอยู่ในย่านใจกลางเมืองที่คึกคัก ภายในรวบรวมแบรนด์ชั้นนำระดับโลกมากมาย ทั้งสินค้าแฟชั่น เครื่องสำอาง เครื่องประดับ นาฬิกา และสินค้าไลฟ์สไตล์จากแบรนด์ดัง เช่น Louis Vuitton, Gucci, Prada และแบรนด์ชั้นนำอื่นๆ อีกมากมาย ตัวอาคารออกแบบอย่างทันสมัย โอ้อ่าง พร้อมบรรยากาศการช้อปปิ้งที่หรูหรา ภายในยังมีร้านอาหาร คาเฟ่ และโซนพักผ่อนให้เลือกหลากหลายเป็นหนึ่งในศูนย์การค้าที่ได้รับความนิยมทั้งจากชาวเมืองและนักท่องเที่ยว ที่ต้องการสัมผัสบรรยากาศการช้อปปิ้งระดับพรีเมียมของเมืองริมทะเลแห่งนี้



## ค่ำ ๑๑ บริการอาหารค่ำ ณ ภัตตาคาร บุฟเฟ่ต์ชาบู

นำท่านเดินทางสู่ **ชายหาดหมายเลข 3 (Cyberpunk Beach – No.3 Bathing Beach, Qingdao)** หนึ่งในชายหาดยอดนิยมที่สุดของเมืองชิงเต่า เพลิดเพลินกับบรรยากาศทะเลและวิวเมืองสุดงดงาม ชายหาดแห่งนี้ขึ้นชื่อเรื่องหาดทรายที่ทอดยาวสวยสะอาด และทิวทัศน์อ่าวจันทัน ซึ่งมีฉากหลังเป็นแนวตึกระฟ้าในย่านศูนย์กลางธุรกิจของเมืองชิงเต่า ในยามค่ำคืน ชายหาดแห่งนี้จะเปลี่ยนโฉมเป็น **Cyberpunk Beach** เนรมิตด้วยแสงไฟนีออนหลากสีสันสะท้อนผิวน้ำทะเลระยิบระยับ สร้างบรรยากาศสุดล้ำราวกับอยู่ในโลกอนาคต ท่านสามารถเดินเล่นริมชายหาด ชมแสงสี เสียงดนตรี และถ่ายภาพสุดคุลกับจากไฟเมืองแนวไซเบอร์พังค์ ที่กำลังเป็นไวรัลบนโซเชียล ถือเป็นอีกหนึ่งจุดเช็คอินสุดฮิปของนักท่องเที่ยวทั้งชาวจีนและต่างชาติ



นำท่านขึ้นสู่ที่พัก

ที่พัก 🏨 **Luxseven Hotel หรือเทียบเท่า ระดับ 4 ดาว**

วันที่ห้า **กระเช้าไถ่ผิง (รวมค่าขึ้นกระเช้า) • เกาะเสี้ยวมายเต่า • ถนนจินหยู • ถนนคนเดินไถ่ตง**

๑๑ (เช้า/กลางวัน/-)

## เช้า ๑๑ บริการอาหารเช้า ณ โรงแรม

นำท่านนั่ง **กระเช้าขึ้นสู่ ภูเขาไถ่ผิง (Taiping Mountain)** (รวมค่าขึ้นกระเช้า) หนึ่งในจุดชมวิวที่สวยงามและมีชื่อเสียงของเมืองชิงเต่า ระหว่างการเดินทางด้วยกระเช้า ท่านจะได้เพลิดเพลินกับทัศนียภาพแบบพาโนรามาของเมืองชิงเต่า ทั้งแนวชายฝั่งทะเลเหลืองอันกว้างใหญ่ อาคารบ้านเรือนที่ผสมผสานสถาปัตยกรรมสไตล์ยุโรป และพื้นที่สีเขียวของสวนสาธารณะที่โอบล้อมตัวเมืองอย่างร่มรื่น เมื่อกระเช้าไถ่ระดับสู่ยอดเขา เบื้องหน้าจะปรากฏภาพของเมืองและผืนทะเลที่ทอดยาวสุดสายตา บรรยากาศเงียบสงบและงดงาม



นำท่านเดินทางสู่ **เกาะเสี่ยวมายเต่า Xiaomaidao** จุดชมวิวยามทะเลที่สวยงามของเมืองชิงเต่า ซึ่งเป็นเกาะเล็ก ๆ ที่เชื่อมต่อกับแผ่นดินใหญ่ด้วยทางเดินริมหาด บรรยากาศเงียบสงบและรายล้อมด้วยทัศนียภาพของทะเลเหลืองอันกว้างใหญ่ บริเวณโดยรอบได้รับการพัฒนาให้เป็นสวนสาธารณะริมหาด มีเส้นทางเดินเล่น สนามหญ้าสีเขียว และจุดชมวิวกที่สามารถมองเห็นทะเลได้อย่างสวยงาม ภายในยังมีประภาคารสีขาวซึ่งเป็นสัญลักษณ์ของพื้นที่ และเป็นมุมถ่ายภาพยอดนิยมของนักท่องเที่ยว อีสระให้ท่านเดินเล่นพักผ่อน สูดอากาศบริสุทธิ์ริมหาด และเก็บภาพความประทับใจกับทัศนียภาพชายฝั่งที่งดงามของเมืองชิงเต่าตามอัธยาศัย



**เที่ยง ๑๑ บริการอาหารกลางวัน ณ ภัตตาคาร อาหารทะเลซีฟู้ด**

นำท่านเดินทางสู่ **ถนนจินหยู่ (Qinyu Road)** ถนนสายเล็กริมหาดที่มีชื่อเสียงของเมืองชิงเต่า โดดเด่นด้วยกำแพงสีแดงที่ทอดยาวตลอดแนวถนน ตัดกับท้องฟ้าและพื้นทะเลสีครามอย่างสวยงาม จนกลายเป็นหนึ่งในจุดถ่ายภาพยอดนิยมของนักท่องเที่ยว บริเวณโดยรอบยังรายล้อมด้วยอาคารบ้านเรือนสไตล์ยุโรป ซึ่งสะท้อนเอกลักษณ์ทางสถาปัตยกรรมของเมืองชิงเต่าที่ได้รับอิทธิพลจาก

ยุโรปในอดีต อีสระให้ท่านเดินเล่นชมวิวทะเล สูดอากาศบริสุทธิ์ริมชายฝั่ง และเก็บภาพความประทับใจกับบรรยากาศโรแมนติกของถนนสายสวยแห่งนี้ จากนั้นนำท่านช้อปปิ้งที่ **ถนนคนเดินไถ่ตง** สถานที่ยอดนิยมในซิงเต่าที่เต็มไปด้วยชีวิตชีวาทั้ง กลางวันและกลางคืน เปรียบเสมือนถนนหนานจิงของเซี่ยงไฮ้หรือถนนหวังฝูจิ่งของปักกิ่ง ตลอด ทางจะมีห้างสรรพสินค้าและร้านค้ามากมายจำหน่ายสินค้าหลากหลาย ทั้งเสื้อผ้า รองเท้า อุปกรณ์กีฬา อิเล็กทรอนิกส์และกีฬาฟุตบอล พร้อมทั้งอาหารอร่อยที่ต้องไม่พลาดชิม นอกจากนี้ยังมี Street Art สุดเท่ให้ได้เดินชมและถ่ายรูปบริเวณกำแพงและตึกอาร์ทเมนต์



### อีสระอาหารเย็นตามอีระยาศัย

นำท่านขึ้นสู่ที่พัก

ที่พัก 🏨 **Luxseven Hotel** หรือเทียบเท่า ระดับ 4 ดาว

วันที่หก **ซาจิวไฮว่ · สวนขึ้นหัวซาน (รวมค่าเข้าหอชมวิว) · ห้าง MIX C Mall**  
ท่าอากาศยานนานาชาติ ซิงเต่า เจียวตง

🕒 (เช้า/กลางวัน/)

เช้า 🍽️ **บริการอาหารเช้า ณ โรงแรม**

จากนั้น นำท่านสัมผัสเสน่ห์ของ **ซาจิวไฮว่ จุดเช็คอินที่กำลังโด่งดังในโลกโซเชียล** ที่มีหมู่บ้านสไตล์อิตาลีสุดชิค ซึ่งสร้างความประทับใจให้กับนักท่องเที่ยวจากทั่วโลก บ้านหลังคาสีส้มสดใสที่ตั้งอยู่ในทำเลที่ลงตัว ด้านหน้าเปิดออกสู่ทะเลอันสวยงาม ส่วนด้านหลังเป็นภูเขาที่ตั้งตระหง่านตัดกับท้องฟ้าสีฟ้าครามที่งดงาม เป็นสถานที่ที่เหมาะสมแก่การถ่ายภาพและพักผ่อนท่ามกลางธรรมชาติที่สวยงาม



จากนั้นนำท่านเดินทางสู่ **สวนเขินหัว (Signal Hill Park)** สวนสาธารณะชื่อดังใจกลางเมืองชิงเต่า ตั้งอยู่บนเนินเขาสูง สามารถมองเห็นทัศนียภาพของตัวเมืองชิงเต่า หลังคาบ้านสีแดงแบบยุโรป ท่าเรือ และแนวชายฝั่งทะเลได้อย่างสวยงาม จากนั้นนำท่าน **ขึ้นชมหอชมวิวยอบนยอดเขา** ซึ่งเป็นจุดชมวิวที่สวยงามและเป็นสัญลักษณ์ของเมือง ให้ท่านเก็บภาพความประทับใจแบบพาโนรามา 360 องศา เหมาะสำหรับการถ่ายภาพและพักผ่อนท่ามกลางบรรยากาศธรรมชาติ **(รวมค่าเข้าหอชมวิว)**



**เที่ยง ๑๑ บริการอาหารเที่ยง ณ ภัตตาคาร**

นำท่านสู่ **MIX C Mall** ศูนย์การค้าสมัยใหม่ขนาดใหญ่ แหล่งรวมร้านอาหารหลากหลายสไตล์ ทั้งอาหารจีนท้องถิ่น อาหารนานาชาติ ฟาสต์ฟู้ด คาเฟ่ และร้านเครื่องดื่มชื่อดัง ให้ท่านได้ อีสระเลือกอาหารตามอัธยาศัย ภายในห้างยังมีร้านค้า แฟชั่น และซูเปอร์มาร์เก็ตครบครัน เหมาะแก่การพักผ่อนและช้อปปิ้งตามอัธยาศัย



**อิสระอาหารเย็นตามอัธยาศัย**

หลังอาหารนำท่านเดินทางสู่ **ท่าอากาศยานนานาชาติ ซิงเต่า เจียวตง**

**วันที่เจ็ด ท่าอากาศยานนานาชาติสุวรรณภูมิ**

๑๐ (-/-/-)

**21.05 น.** ออกเดินทางกลับสู่ **ประเทศไทย** โดยเที่ยวบินที่ **SC4079**

**01.50 น.** เดินทางถึง **ท่าอากาศยานนานาชาติสุวรรณภูมิ** โดยสวัสดิภาพ

\*\*\*\*\*

**\*\*** หมายเหตุ : โปรแกรมอาจมีการสลับวันหรือเปลี่ยนแปลงไปตามความเหมาะสมโดยไม่แจ้งให้ทราบล่วงหน้า ขึ้นอยู่กับตามสถานการณ์ท้องถิ่น สถานที่ท่องเที่ยว เทศกาล หรือ สภาพอากาศท้องถิ่น ณ เวลานั้น ทั้งนี้ การเปลี่ยนทางบริษัทจะคำนึงถึงประโยชน์และความปลอดภัยของทุกท่านเป็นหลักสำคัญ **\*\***

## อัตราค่าบริการนี้รวม

-  ตัวเครื่องบิน ไป-กลับ พร้อมคณะ
-  ค่าโรงแรมที่พักตามที่ระบุในรายการ
-  ค่าอาหารทุกมื้อตามรายการที่ระบุ (สงวนสิทธิ์ในการสลับมือ หรือเปลี่ยนแปลงเมนูอาหารตามสถานการณ์)
-  น้ำดื่มบริการบนรถ วันละ 1 ขวด/ท่าน
-  ค่าธรรมเนียมเข้าชมสถานที่ และค่ารถโค้ชปรับอากาศนำเที่ยวตามรายการที่ระบุ
-  ค่ามัคคุเทศก์ท้องถิ่น และหัวหน้าทัวร์นำเที่ยวคนไทย
-  ภาษีน้ำมัน และภาษีตัวทุกชนิด (สงวนสิทธิ์ในการเรียกเก็บเพิ่ม หากสายการบินมีการปรับขึ้นก่อนวันเดินทาง)
-  ประกันอุบัติเหตุ ค่ารักษาพยาบาล วงเงินไม่เกิน 500,000 บาทและวงเงินประกันชีวิตไม่เกิน 1,000,000บาท (เงื่อนไขเป็นไปตามที่ระบุในกรมธรรม์)

## อัตราค่าบริการนี้ไม่รวม

-  ค่าธรรมเนียมออกหนังสือเดินทางไทย หรือค่าธรรมเนียมสำหรับผู้ที่ถือหนังสือเดินทางต่างชาติ (หากมีการเรียกเก็บเพิ่ม)
-  ค่าใช้จ่ายส่วนตัวอื่นๆ ที่ไม่ได้ระบุไว้ในรายการ
-  ค่าส่วนต่างน้ำหนักกระเป๋าเดินทาง กรณีที่เกินกว่าสายการบินกำหนด
-  ค่าใช้จ่ายอันเกิดจากความล่าช้าของสายการบิน อุบัติภัยธรรมชาติ การประท้วง การก่อจลาจล การนัดหยุดงาน ซึ่งอยู่นอกเหนือจากความควบคุมของบริษัทฯ
-  ค่าใช้จ่ายส่วนเกินหากหน่วยงานรัฐบาลไทย/จีน มีการปรับเปลี่ยนข้อตกลงกำหนดเกี่ยวกับการกักตัว หรือขอเรียกตรวจโรคเพิ่มเติม
-  ค่าทิปไกด์ท้องถิ่น พนักงานขับรถ และหัวหน้าทัวร์ ท่านละ 2,000 บาท/ทริป/ลูกทัวร์ 1 ท่าน
-  ภาษีมูลค่าเพิ่ม ( VAT 7 % ) และภาษีหัก ณ ที่จ่าย 3%
-  ค่าภาษีน้ำมัน ที่สายการบินเรียกเก็บเพิ่ม ภายหลังจากทางบริษัทฯ ได้ออกตั๋วเครื่องบินไปแล้ว

# เงื่อนไขการสำรองที่นั่งและการยกเลิกตั๋ว

## การจองตั๋ว

- กรุณาจองตั๋วล่วงหน้า ก่อนการเดินทาง พร้อมชำระมัดจำ ท่านละ **10,000 บาท** ทั้งนี้ ส่วนที่เหลือชำระเต็มจำนวนไม่น้อยกว่า 31 วันก่อนวันเดินทาง หากไม่ชำระภายในระยะเวลาดังกล่าว บริษัทฯ ขอสงวนสิทธิ์ถือว่าท่าน ยกเลิกการเดินทางโดยอัตโนมัติ
- **กรณีราคาตั๋วโปรโมชั่น ราคาตั๋วพิเศษ ต้องชำระค่าตั๋วเต็มจำนวน 100% เท่านั้น**

## กรณียกเลิก

- ยกเลิกก่อนวันเดินทาง 45 วันขึ้นไป บริษัทฯ คืนเงินมัดจำทั้งหมด โดยหักค่าใช้จ่ายที่เกิดขึ้นจริง อาทิ ค่าตัวเครื่องบิน ค่าโรงแรม ค่าพาหนะ ฯลฯ
- ยกเลิกก่อนวันเดินทางน้อยกว่า 45 วัน บริษัทฯ ขอหักค่าตั๋ว 50% จากราคาขาย และหักค่าใช้จ่ายที่เกิดขึ้นจริง อาทิ ค่าตัวเครื่องบิน ค่าโรงแรม ค่าพาหนะ ฯลฯ
- ยกเลิกก่อนวันเดินทางตั้งแต่ 30 วันลงมา บริษัทฯ ขอสงวนสิทธิ์ ไม่คืนค่าตั๋วทั้งหมด ไม่ว่าจะกรณีใด ๆ ทั้งสิ้น

## การจองตั๋ว : ช่วงวันหยุดเทศกาล หรือวันหยุดยาว

- กรุณาทำการจองตั๋วล่วงหน้าก่อนวันเดินทาง พร้อมชำระมัดจำ ท่านละ **15,000 บาท** ทั้งนี้ ส่วนที่เหลือชำระเต็มจำนวนไม่น้อยกว่า 35 วันก่อนวันเดินทาง หากไม่ชำระภายในระยะเวลาดังกล่าว บริษัทฯ ขอสงวนสิทธิ์ถือว่าท่านยกเลิกการเดินทางโดยอัตโนมัติ
- **กรณีราคาตั๋วโปรโมชั่น ราคาตั๋วพิเศษ ต้องชำระค่าตั๋วเต็มจำนวน 100% เท่านั้น**

## กรณียกเลิก : ช่วงวันหยุดเทศกาล หรือวันหยุดยาว

- ยกเลิกก่อนวันเดินทาง 60 วันขึ้นไป บริษัทฯ คืนเงินมัดจำทั้งหมด โดยหักค่าใช้จ่ายที่เกิดขึ้นจริง อาทิ ค่าตัวเครื่องบิน ค่าโรงแรม ค่าพาหนะ ฯลฯ
- ยกเลิกก่อนวันเดินทางน้อยกว่า 60 วัน บริษัทฯ หักค่าตั๋ว 50% จากราคาขาย และหักค่าใช้จ่ายที่เกิดขึ้นจริง อาทิ ค่าตัวเครื่องบิน ค่าโรงแรม ค่าพาหนะ ฯลฯ
- ยกเลิกก่อนวันเดินทางตั้งแต่ 45 วันลงมา บริษัทฯ ขอสงวนสิทธิ์ ไม่คืนค่าตั๋วทั้งหมด ไม่ว่าจะกรณีใด ๆ ทั้งสิ้น

## กรณีเจ็บป่วย

- กรณีเจ็บป่วย จนไม่สามารถเดินทางได้ ผู้เดินทางต้องยื่นหลักฐานพร้อมใบรับรองแพทย์ประกอบ เพื่อใช้ในการยื่นขอยกเลิก หรือเลื่อนการเดินทาง กับสายการบินและหน่วยงานที่เกี่ยวข้อง ทั้งนี้ ขึ้นอยู่กับการพิจารณาของสายการบิน และหน่วยงานที่เกี่ยวข้องเป็นสำคัญ หากมีค่าใช้จ่ายเพิ่มเติมเกิดขึ้น ผู้เดินทางต้องเป็นผู้รับผิดชอบค่าใช้จ่ายดังกล่าวเอง
- ในกรณีเจ็บป่วยกะทันหันและแจ้งล่วงหน้าเพียง 10 วันทำการ ทางบริษัทฯ ขอสงวนสิทธิ์ ไม่คืนเงินทุกกรณี

## รายละเอียดเพิ่มเติม

- บริษัทฯ มีสิทธิ์ในการเปลี่ยนแปลงโปรแกรมทัวร์ในกรณีที่เกิดเหตุสุดวิสัย ซึ่งไม่อาจแก้ไขได้
- เกี่ยวกับ ราคา และรายการท่องเที่ยว สามารถเปลี่ยนแปลงได้ตามความเหมาะสม โดยคำนึงถึงผลประโยชน์ของผู้เดินทางเป็นสำคัญ
- หนังสือเดินทางต้องมีอายุการใช้งานเหลือไม่น้อยกว่า 6 เดือน และบริษัทฯ รับผิดชอบเฉพาะผู้มีจุดประสงค์เดินทางเพื่อท่องเที่ยวเท่านั้น (บริษัทฯ จะไม่รับผิดชอบหากหนังสือเดินทางมีอายุไม่น้อยกว่า 6 เดือน และทำให้ไม่สามารถเดินทางได้) **หมายเหตุ:** สำหรับผู้เดินทางที่มีอายุต่ำกว่า 18 ปี และไม่ได้เดินทางกับบิดาหรือมารดา ต้องมีจดหมายยินยอมจากบิดาหรือมารดาแนบมาด้วย
- บริษัทฯ จะไม่รับผิดชอบใด ๆ กรณีเกิดความล่าช้าของสายการบิน สายการบินยกเลิกบิน การประท้วง การนัดหยุดงาน การก่อกองกำลัง หรือกรณีที่ผู้เดินทางถูกปฏิเสธการเข้าหรือออกเมืองจากเจ้าหน้าที่ตรวจคนเข้าเมือง หรือเจ้าหน้าที่กรมแรงงาน ทั้งจากประเทศไทยและต่างประเทศ ซึ่งอยู่นอกเหนือความรับผิดชอบของบริษัทฯ รวมถึงเหตุภัยพิบัติทางธรรมชาติ (ลูกค้าต้องยอมรับเงื่อนไขนี้ในกรณีเกิดเหตุสุดวิสัย บริษัทฯ อาจปรับเปลี่ยนโปรแกรมตามความเหมาะสม)
- บริษัทฯ จะไม่รับผิดชอบใด ๆ ทั้งสิ้น หากผู้เดินทางประสบเหตุฉุกเฉินจากโรคประจำตัว ซึ่งไม่ได้เกิดจากอุบัติเหตุในรายการท่องเที่ยว (ลูกค้าต้องยอมรับเงื่อนไขนี้ในกรณีเกิดเหตุสุดวิสัยที่อยู่นอกเหนือความรับผิดชอบของบริษัทฯ)
- บริษัทฯ จะไม่รับผิดชอบใด ๆ ทั้งสิ้น หากท่านใช้บริการของบริษัทฯ ไม่ครบถ้วน เช่น ไม่เข้าร่วมบางรายการหรือไม่ทานอาหารบางมื้อ เนื่องจากค่าใช้จ่ายทั้งหมด บริษัทฯ ได้ชำระเหมาจ่ายกับตัวแทนต่างประเทศแล้ว
- บริษัทฯ จะไม่รับผิดชอบในกรณีสิ่งของสูญหายจากการโจรกรรม หรืออุบัติเหตุที่เกิดจากความประมาทของนักท่องเที่ยวเอง รวมถึงกรณีกระเป๋าเดินทางสูญหายหรือชำรุดจากสายการบิน
- กรณีตรวจคนเข้าเมืองทั้งที่กรุงเทพฯ และต่างประเทศ ปฏิเสธมิให้เดินทางออกหรือเข้าประเทศที่ระบุในรายการเดินทาง บริษัทฯ ขอสงวนสิทธิ์ ไม่คืนค่าบริการในทุกกรณี
- ตัวเครื่องบินเป็นตัวราคาพิเศษ กรณีท่านไม่เดินทางพร้อมคณะ จะไม่สามารถเลื่อนวันเดินทาง คืนเงิน หรือเปลี่ยนชื่อผู้โดยสารได้ หากมีการปรับราคาตัวตามอัตราค่าน้ำมันหรือค่าเงินแลกเปลี่ยน บริษัทฯ ขอสงวนสิทธิ์ในการปรับราคาตัวดังกล่าว

- เมื่อท่านชำระเงินไม่ว่าจะทั้งหมดหรือบางส่วน ผ่านตัวแทนหรือชำระตรงกับบริษัทฯ ถือว่าท่านยอมรับเงื่อนไขและข้อตกลงทั้งหมดที่ระบุไว้ข้างต้นแล้ว
- สำหรับกรุ๊ปเดินทางในช่วงวันหยุดหรือเทศกาล ที่ต้องการันตีมัดจำกับสายการบินหรือตัวแทนทั้งในประเทศและต่างประเทศ รวมถึงเที่ยวบินพิเศษ เช่น Charter Flight หรือ Extra Flight จะไม่มีการคืนเงินมัดจำหรือค่าทัวร์ใด ๆ ทั้งสิ้น
- หนังสือเดินทาง (Passport) ต้องไม่มีการชำรุด เปียกน้ำ ชัดเขียน หรือตราปื้มลายการ์ตูนที่ไม่ใช่ตราประทับอย่างเป็นทางการของเจ้าหน้าที่ตรวจคนเข้าเมือง กรุณาตรวจสอบหนังสือเดินทางของท่านก่อนการเดินทาง หากเจ้าหน้าที่ปฏิเสธการเข้า-ออกเมือง บริษัทฯ จะไม่รับผิดชอบใด ๆ ทั้งสิ้น
- กรณีใช้หนังสือเดินทางราชการ (เล่มสีน้ำเงิน) เพื่อการท่องเที่ยวกับคณะทัวร์ หากถูกปฏิเสธการเข้า-ออกประเทศใด ๆ บริษัทฯ ขอสงวนสิทธิ์ไม่คืนค่าทัวร์และไม่รับผิดชอบใด ๆ ทั้งสิ้น
- กรณีมี “คดีความ” ที่ไม่อนุญาตให้เดินทางออกนอกประเทศ โปรดตรวจสอบก่อนจองทัวร์ หากไม่สามารถเดินทางได้ ซึ่งอยู่นอกเหนือการควบคุมของบริษัทฯ บริษัทฯ จะไม่รับผิดชอบใด ๆ ทั้งสิ้น
- กรณี “หญิงตั้งครรภ์” ท่านต้องมีใบรับรองแพทย์ระบุว่าสามารถเดินทางได้ รวมถึงระบุอายุครรภ์ที่ชัดเจน บริษัทฯ จะไม่รับผิดชอบในกรณีที่เกิดปัญหาด้านสุขภาพที่เกี่ยวข้อง ซึ่งอยู่นอกเหนือการควบคุมของบริษัทฯ
- ห้องพักแต่ละโรงแรมมีลักษณะแตกต่างกัน ได้แก่ ห้องเดี่ยว (Single), ห้องคู่ (Twin/Double) และห้องพักแบบ 3 ท่าน (Triple Room) โดยห้องพักแต่ละประเภทอาจจะไม่ติดกัน และบางโรงแรมอาจไม่มีห้องพักแบบ 3 ท่าน ซึ่งอาจเป็น 1 เตียงใหญ่ กับ 1 เตียงเสริมแทน
  - กรณีห้อง Twin Bed (เตียงเดี่ยว 2 เตียง) หากโรงแรมไม่มีหรือเต็ม บริษัทขอปรับเป็นห้อง Double Bed โดยไม่ต้องแจ้งให้ทราบล่วงหน้า
  - กรณีห้องพักแบบ Double Bed หากโรงแรมไม่มีหรือเต็ม บริษัทขอปรับเป็นห้อง Twin Bed โดยไม่ต้องแจ้งให้ทราบล่วงหน้า
  - กรณีพักแบบ Triple Room (3 ท่าน 1 ห้อง) ท่านที่ 3 อาจใช้เตียงเสริม (Extra Bed), โซฟาเบด (Sofa Bed) หรือฟูกเสริม ทั้งนี้ขึ้นอยู่กับรูปแบบการจัดห้องพักของแต่ละโรงแรม
- กรณีผู้เดินทางเป็นชาวอิสลาม ไม่รับประทานเนื้อสัตว์ หรือแพ้อาหารบางประเภท กรุณาแจ้งเจ้าหน้าที่ล่วงหน้าเป็นกรณีพิเศษ
- กรณีผู้เดินทางต้องการความช่วยเหลือพิเศษ เช่น ต้องการใช้รถเข็น (วีลแชร์) กรุณาแจ้งบริษัทฯ อย่างน้อย 5-7 วันก่อนการเดินทาง มิฉะนั้นจะไม่สามารถจัดเตรียมล่วงหน้าได้
- ภาพที่ใช้ในโปรแกรมเป็นภาพเพื่อการโฆษณาเท่านั้น

**\*\* ก่อนตัดสินใจจองทัวร์ กรุณาอ่านเงื่อนไขการเดินทางและรายการทัวร์ทุกหน้าอย่างละเอียด และเข้าใจต้องแท้ เพื่อประโยชน์ของท่านเอง ทางบริษัทฯ จะถือว่าท่านรับทราบและยอมรับในเงื่อนไขต่างๆ ที่ระบุไว้ในรายการทัวร์ทั้งหมดแล้ว \*\***