



**Chiang Mai Pacific World**  
Limited Partnership

**Chiangmai Pacific World Ltd.,Part.**

92/1 M.7 T.Muang Kaew A.Mae Rim Chiang Mai Thailand 50180

License No. 21/00958

+66 61-423-1423

paulpwcnx@gmail.com

หจก.เชียงใหม่แปซิฟิคเวิลด์

www.pacificworld-dmc.com



somritp

**BEST CHINA**

รหัส : BT-DSN04\_VZ

**6 วัน | 5 คืน**



# Inner Mongolia

ออร์ดอส • ไชฮอต • ต้าลาดี

เยือนดินแดนทุ่งหญ้าสุดยิ่งใหญ่ในจีน  
"ทะเลสาบอูแลกัน" หัวใจสีแดงแห่งมองโกเลีย

**23,999.-** ราคาเริ่มต้น

📅 เดินทาง : เม.ย. - ต.ค.69



ทุ่งหญ้าออร์ดอส



เนินทรายเสี่ยงชาวน



ทะเลสาบอูลาน



พักระโอมพื้นเมือง  
แบบกันสนิม มีห้องน้ำในตัว



น้ำหนักกระเป๋า  
**20 Kg.**



พักโรงแรมหรู  
**4 ดาว**



อาหาร  
**15 มื้อ**



เที่ยวพระราชวังต้องห้ามในออร์ดอส ชมโชว์น้ำพุดนตรีคังปาสือ เดินเล่นถนนโบราณโซซ่าง

# Inner Mongolia

ออร์คอส • โฮฮอต • ค้ำลาฉี

BEST CHINA

รหัส : BT-DSN04\_VZ

6 วัน | 5 คืน



FLIGHT : VZ3534

BKK 16:00 → DSN 21:45

FLIGHT : VZ3535

DSN 22:45 → BKK 02:50

เยือนดินแดนทุ่งหญ้าสุดยิ่งใหญ่ในจีน  
"ทะเลสาบอูแลาน"  
หัวใจสีแดงแห่งมองโกเลีย



## โปรแกรมเดินทาง

- 1 • สนามบินสุวรรณภูมิ • สนามบินสนามบินออร์คอส เอจิน โฮโร • เมืองออร์คอส
- 2 • อุทยานภูเขาไฟอูลันคา (รวมรถแบคเตอร์) • ภูเขาหิมะโฮ่วฉี  
• งานเลี้ยงรอกองไฟสโตร์พื้นเมือง
- 3 • เมืองฮูฮอต • วัดต้าจา • ถนนคนเดินโซซาง • เมืองค้ำลาฉี
- 4 • เมืองค้ำลาฉี • ศูนย์ผลิตภักที่เส้นใยขนอูฐ • เนินทรายเสียงชวาน  
• ทุ่งสาบอูแลาน • อีสระกัฏกรรม ณ ทะเลสาบอูแลาน  
| เลือกซื้ออ็อฟชั่นเสริม: เภาเย่วซา
- 5 • ทุ่งหญ้าออร์คอส • พิธีต้อนรับแขกสโตร์มองโกเลีย • สวมชุดมองโกเลีย  
• เมืองออร์คอส • ศูนย์ผลิตภักที่เครื่องเงิน  
| เลือกซื้ออ็อฟชั่นเสริม: ชมโชว์พื้นเมืองเทศกาลนาคัม (จำลอง)
- 6 • วัดพระโพธิสัตว์อูแลาน • สวนวัฒนธรรมมองโกเลียหวนหลิว • ทะเลสาบอูแลาน  
• สวนสุสานเจงกิสข่าน (ถ่ายรูปด้านนอก) • ถนนคนเดินคังปาสือ • น้ำพุคนตรีคังปาสือ  
• สนามบินสนามบินออร์คอส เอจิน โฮโร • สนามบินสุวรรณภูมิ

อาหาร : 15 มื้อ  
เช้า กลางวัน เย็น

โรงแรม : 4 คาว

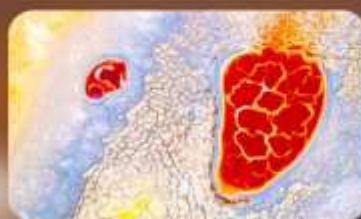
| เช้า | กลางวัน | เย็น | โรงแรม  |
|------|---------|------|---|
| ✓    | ✓       | ✓    | JINGSHA INTERNATIONAL HOTEL<br>หรือเทียบเท่า 4 คาว                                |
|      |         |      | กระโจมพื้นเมืองแบบกัมสบบี<br>(มีห้องน้ำในตัว / ทากพัก 3 ท่าน<br>จะเป็นเตียงเสริม) |
| ✓    | ✓       | ✓    | DALATE BANNER SHANGJING HOTEL<br>หรือเทียบเท่า 4 คาว                              |
| ✓    | ✓       | ✓    | JINGSHA INTERNATIONAL HOTEL<br>หรือเทียบเท่า 4 คาว                                |
| ✓    | ✓       | ✓    | JINGSHA INTERNATIONAL HOTEL<br>หรือเทียบเท่า 4 คาว                                |



เนินทรายเสียงชวาน



ทุ่งหญ้าออร์คอส



ทะเลสาบอูแลาน



รายการทัวร์อาจมีการปรับเปลี่ยนตามความเหมาะสม โดยสถานการณหน้างานเป็นหลัก แต่จะเกี่ยวข้องครบทุกรายการ

## อัตราค่าบริการและเงื่อนไขรายการท่องเที่ยว

### มองโกเลียใน ออร์ดอส ฉาหฺยูโฮ่วฉี ตำบลฉี 6 วัน 5 คืน

| วันเดินทาง                    | ราคาผู้ใหญ่<br>พัก 2-3 ท่าน | ราคาเด็ก<br>อายุต่ำกว่า 18 ปี | พักเดี่ยว<br>ชำระเพิ่ม |
|-------------------------------|-----------------------------|-------------------------------|------------------------|
| 10 – 15 เมษายน 2569           | 27,999                      | 27,999                        | 5,000                  |
| 19 – 24 เมษายน 2569           | 23,999                      | 23,999                        | 5,000                  |
| 24 – 29 เมษายน 2569           | 24,999                      | 24,999                        | 5,000                  |
| 03 – 08 พฤษภาคม 2569          | 26,999                      | 26,999                        | 5,000                  |
| 08 – 13 พฤษภาคม 2569          | 24,999                      | 24,999                        | 5,000                  |
| 17 – 22 พฤษภาคม 2569          | 24,999                      | 24,999                        | 5,000                  |
| 22 – 27 พฤษภาคม 2569          | 24,999                      | 24,999                        | 5,000                  |
| 31 พฤษภาคม – 05 มิถุนายน 2569 | 25,999                      | 25,999                        | 5,000                  |
| 05 – 10 มิถุนายน 2569         | 24,999                      | 24,999                        | 5,000                  |
| 14 – 19 มิถุนายน 2569         | 24,999                      | 24,999                        | 5,000                  |
| 19 – 24 มิถุนายน 2569         | 24,999                      | 24,999                        | 5,000                  |
| 28 มิถุนายน – 03 กรกฎาคม 2569 | 24,999                      | 24,999                        | 5,000                  |
| 03 – 08 กรกฎาคม 2569          | 24,999                      | 24,999                        | 5,000                  |
| 12 – 17 กรกฎาคม 2569          | 24,999                      | 24,999                        | 5,000                  |
| 17 – 22 กรกฎาคม 2569          | 24,999                      | 24,999                        | 5,000                  |
| 26 – 31 กรกฎาคม 2569          | 25,999                      | 25,999                        | 5,000                  |
| 31 กรกฎาคม – 05 สิงหาคม 2569  | 24,999                      | 24,999                        | 5,000                  |

|                              |        |        |       |
|------------------------------|--------|--------|-------|
| 09 – 14 สิงหาคม 2569         | 25,999 | 25,999 | 5,000 |
| 14 – 19 สิงหาคม 2569         | 24,999 | 24,999 | 5,000 |
| 23 – 28 สิงหาคม 2569         | 24,999 | 24,999 | 5,000 |
| 28 สิงหาคม – 02 กันยายน 2569 | 24,999 | 24,999 | 5,000 |
| 06 – 11 กันยายน 2569         | 24,999 | 24,999 | 5,000 |
| 11 – 16 กันยายน 2569         | 24,999 | 24,999 | 5,000 |
| 20 – 25 กันยายน 2569         | 23,999 | 23,999 | 5,000 |
| 25 – 30 กันยายน 2569         | 23,999 | 23,999 | 5,000 |
| 04 – 09 ตุลาคม 2569          | 24,999 | 24,999 | 5,000 |
| 09 – 14 ตุลาคม 2569          | 25,999 | 25,999 | 5,000 |

### โปรดอ่านอย่างละเอียด:

- เนื่องจากห้องพักของโรงแรมในประเทศจีนนั้น มีห้องพักประเภท DOUBLE BED (DBL) ค่อนข้างจำกัด หากลูกค้ามีความประสงค์จะพักห้องประเภทนี้ กรุณาแจ้งเจ้าหน้าที่ล่วงหน้าก่อนทำการจองเท่านั้น
- บริษัทฯ จะยึดประเภทห้องพักตามใบจองจากบริษัทเอเจนซีที่ท่านทำการจองทัวร์มาเท่านั้น หากมีการปรับเปลี่ยนห้องพักในระยะเวลาใกล้วันเดินทาง บริษัทฯ ขอสงวนสิทธิ์เปลี่ยนแปลงประเภทห้องพัก หรือเรียกเก็บค่าใช้จ่ายเพิ่มเติม
- **จองทัวร์พร้อมชำระเงินมัดจำ 10,000 บาท / ลูกทัวร์ 1 ท่าน ก่อนการเดินทางอย่างน้อย 21 วัน มิเช่นนั้นจะถูกยกเลิกการจองโดยอัตโนมัติ (ช่วงวันหยุดยาวหรือวันหยุดนักขัตฤกษ์ ควรชำระก่อนเดินทางไม่น้อยกว่า 30 วัน)**
- โรงแรมที่ระบุในรายการทัวร์เป็นเพียงโรงแรมที่นำเสนอเบื้องต้นเท่านั้น ซึ่งอาจจะมีการเปลี่ยนแปลง แต่โรงแรมที่เข้าพักจะเป็นระดับเดียวกัน \*\* ยึดตามมาตรฐานโรงแรมประเทศจีนเท่านั้น\*\*

- ทางอุทยานฯ สงวนสิทธิ์ไม่อนุญาตให้นักท่องเที่ยวที่มีอายุเกิน 60 ปีบริบูรณ์ และบุคคลที่มีปัญหาเกี่ยวกับโรคกระดูกสันหลังหรือมีอาการบาดเจ็บที่หลังเข้าร่วมกิจกรรมขึ้นอยู่กับความปลอดภัยของตัวท่านเอง ทั้งนี้ เนื่องจากการชำระค่าตัวแบบเหมาจ่ายล่วงหน้า บริษัทฯ จึงไม่สามารถคืนค่าใช้จ่ายในส่วนนี้ได้
- การท่องเที่ยวภายในอุทยานต่างๆ ไกด์ท้องถิ่น และหัวหน้าทัวร์จะใช้วิจารณญาณในการจัดการโปรแกรมท่องเที่ยวตามจุดต่างๆ ภายในอุทยาน แต่ด้วยปัจจัยต่างๆ อาจทำให้เก็บบางสถานที่ไม่ครบ หรือไม่ใช้จุดที่ระบุในรายการ ซึ่งจะขึ้นอยู่กับการใช้เวลาในแต่ละสถานที่ การรักษาเวลาของคณะ และสภาพอากาศในวันนั้นๆ
- โปรแกรมทัวร์ที่ต้อง **ลงร้านรัฐบาล** หากท่านไม่ประสงค์จะเข้าร้านรัฐบาลจะมีค่าใช้จ่ายเพิ่ม **400 หยวน/ร้าน/ลูกทัวร์ 1 ท่าน**
- โปรแกรมที่มีการเดินทางด้วยรถไฟความเร็วสูง กรณีเปลี่ยนแปลงคนเดินทางจะต้องทำการออกตั๋วรถไฟใหม่เท่านั้น ไม่สามารถเปลี่ยนแปลงชื่อผู้เดินทางได้ทุกกรณี และหากตั๋วรถไฟรอบที่ระบุในโปรแกรมการเดินทางเต็ม หรือไม่สามารถทำการจองได้ บริษัทฯ ขอสงวนสิทธิ์สลับปรับเปลี่ยนรอบรถไฟ/สถานีต้นทาง/สถานีปลายทาง หรือทำการคืนค่าตั๋วรถไฟ (บางรอบรถไฟอาจจะได้รับประทานอาหารบนรถไฟ)
- หากเป็นเที่ยวบินแบบเหมาลำ (Charter Flight) กรณียกเลิกการเดินทางไม่สามารถคืนค่าตัวเครื่องบินได้ทุกกรณี
- โปรแกรมทัวร์ไม่รวมค่าวีซ่า ทางบริษัทฯ ขอสงวนสิทธิ์ไม่หักคืนค่าวีซ่าทุกกรณี เนื่องจากทางรัฐบาลไทย-จีนประกาศยกเลิกวีซ่า (ตั้งแต่ 1 มี.ค. 67 เป็นต้นไป) หากมีการเปลี่ยนแปลงจะยึดตามเงื่อนไขท้ายรายการระบุ
- **ข้อความสำคัญ!** พาสปอร์ตต้องมีอายุการใช้งาน **ไม่ต่ำกว่า 6 เดือน** นับจากวันที่เดินทางกลับเข้าประเทศไทย และมีหน้าว่างสำหรับลงตราประทับวีซ่า และประทับตราเข้า-ออกประเทศ **อย่างน้อย 2 หน้าเต็ม**

**\*\* บริษัทจะถือว่าท่านรับทราบและยอมรับเงื่อนไขดังกล่าวแล้ว \*\***

## โปรแกรมการเดินทาง 6 วัน 5 คืน : โดยสายการบินไทยเวียดเจ็ทแอร์



|            |       |            |            |       |            |
|------------|-------|------------|------------|-------|------------|
| <b>BKK</b> | →     | <b>DSN</b> | <b>DSN</b> | →     | <b>BKK</b> |
| เที่ยวบิน  | ออก   | ถึง        | เที่ยวบิน  | ออก   | ถึง        |
| VZ3534     | 16.00 | 21.45      | VZ3535     | 22.45 | 02.50      |

วันแรก

สนามบินสุวรรณภูมิ • สนามบินสนามบินอู่ตะเภา เอจิน โฮโร • เมืองอู่ตะเภา

📅 (-/-/-)

13.00 น.

พร้อมกันที่ สนามบินสุวรรณภูมิ ชั้น 4 อาคารผู้โดยสารขาออก เคาน์เตอร์ D ประตู 3/4 นำคณะเช็คอิน ณ เคาน์เตอร์ **สายการบินเวียดเจ็ทแอร์ (VZ)** โดยมีเจ้าหน้าที่จากบริษัทฯ คอยอำนวยความสะดวก



### หมายเหตุ

เนื่องจากตัวเครื่องบินของคณะเป็นตั๋วกรุ๊ประบบ **Random** ไม่สามารถเลือกที่นั่งได้ ที่นั่งอาจจะไม่ได้นั่งติดกัน และไม่สามารถเลือกช่วงที่นั่งบนเครื่องบินได้ในคณะ ซึ่งเป็นไปตามเงื่อนไขสายการบิน

16.00 น.

ออกเดินทางสู่ **เมืองอู่ตะเภา ประเทศจีน** โดยเที่ยวบิน **VZ3534 (ไม่มีบริการอาหารบนเครื่อง)**

21.45 น.

เดินทางถึง **สนามบินสนามบินอู่ตะเภา เอจิน โฮโร** หลังผ่านขั้นตอนการตรวจคนเข้าเมือง และตรวจรับสัมภาระเรียบร้อยแล้ว ยินดีต้อนรับทุกท่านสู่ **สาธารณรัฐประชาชนจีน** (เวลาท้องถิ่นที่จีน เร็วกว่าประเทศไทย 1 ชั่วโมง กรุณาปรับเวลาของท่านเพื่อความสะดวกในการนัดหมาย)

จากนั้น

พักที่ **JINGSHA INTERNATIONAL HOTEL** หรือระดับเทียบเท่า ★★★★★

วันที่สอง

อุทยานภูเขาไฟอุลันดา (รวมรถแบตเตอรี่) • เขตฉาหญฺุไฮวฉิ • งานเลี้ยงรอกองไฟสไตล์พื้นเมือง

๑๑ (เช้า/กลางวัน/เย็น)

เช้า ๑๑ บริการอาหารเช้า ณ ห้องอาหารโรงแรม

จากนั้น ออกเดินทางสู่ **อุทยานภูเขาไฟอุลันดา** (ใช้เวลาเดินทางประมาณ 2-3 ชั่วโมง)

กลางวัน ๑๑ บริการอาหารกลางวัน ณ ภัตตาคาร

จากนั้น เดินทางเข้าสู่แหล่งท่องเที่ยว **อุทยานภูเขาไฟอุลันดา** (รวมรถแบตเตอรี่) เป็นสถานที่ท่องเที่ยวทางธรณีวิทยาที่มีปล่องภูเขาไฟดับแล้วกว่า 20 ปล่อง และได้รับฉายาว่า “พิพิธภัณฑ์ภูเขาไฟธรรมชาติ” โดยมีลักษณะทางธรณีวิทยาที่หลากหลาย ไม่ว่าจะเป็นภูเขาไฟ พุ่ลลาวา และทะเลสาบสันดอนกัน เนื่องจากมีความสวยงามและรูปทรงที่สวยงามแปลกตา จึงเหมาะสำหรับผู้ชื่นชอบการถ่ายภาพธรรมชาติและรักการผจญภัย ภูเขาไฟสีดำสนิทเกิดจากการซุดคั้นของเหมือง ซึ่งเผยให้เห็นตระกรันภูเขาไฟสีดำและหินภูเขาไฟสีแดงคล้ายกับพื้นผิวของดาวอังคาร (ไม่รวมค่าชุดอวกาศ ราคาประมาณ 50 หยวน/ท่าน)



ออกเดินทางสู่ **เขตฉาหฺยฺโฮ่วฉี (ใช้เวลาเดินทางประมาณ 30 นาที)** นำท่านชมการแสดงไฟของชาวมองโกล **งานเลี้ยงรอบกองไฟสไตล์พื้นเมือง** ร่วมวงรอบกองไฟอันตระการตา และชมการแสดงระบำพื้นเมืองที่ สนุกสนานเปี่ยมด้วยชีวิตชีวา

**ค่ำ** ๑๑ **บริการอาหารเย็น ณ ภัตตาคาร**  
**จากนั้น** พักที่ **กระโจมพื้นเมืองแบบทันสมัย (มีห้องน้ำในตัว / หากพัก 3 ท่านจะเป็นเตียงเสริม)**

**วันที่สาม** **เมืองฮูฮอต • วัดต้าเจา • ถนนคนเดินไซ่ซาง • เมืองต้าลาฉี**

๑๑ (เช้า/กลางวัน/เย็น)

**เช้า** ๑๑ **บริการอาหารเช้า ณ ห้องอาหารโรงแรม**

**จากนั้น** ออกเดินทางสู่ **เมืองฮูฮอต (ใช้เวลาเดินทางประมาณ 2 ชั่วโมง)**

**กลางวัน** ๑๑ **บริการอาหารกลางวัน ณ ภัตตาคาร**

**จากนั้น** นำท่านเดินทางสู่ **วัดต้าเจา** เป็นวัดพุทธทิเบตนิคายเกลุก (หมวกเหลือง) ที่เก่าแก่ที่สุดแห่งหนึ่งในฮูฮอต มองโกเลียใน สร้างขึ้นในปี ค.ศ. 1579 โดยอาลาตันข่าน ผู้นำเผ่าตูเมตมองโกล วัดแห่งนี้มีสถาปัตยกรรมที่ ผสมผสานระหว่างแบบจีนฮั่นและทิเบต และเป็นที่รู้จักจาก “พระพุทธรูปเงิน” ที่งดงามและล้ำค่า รวมถึง งานจิตรกรรมฝาผนังที่บอกเล่าเรื่องราวทางพุทธศาสนาอย่างวิจิตรบรรจง เดินวิถีชีวิตของชาวพื้นเมืองที่ **ถนนโบราณไซ่ซาง** ถนนคนเดินที่ล้อมรอบไปด้วยอาคารสไตล์จีนโบราณสมัยราชวงศ์หมิงและราชวงศ์ชิง เดินช้อปปิ้งเพลินๆ บนถนนสายหลัก ชมงานงานฝีมือและเลือกซื้อของฝากสไตล์มองโกเลีย หรือจะหาของ อร่อยฟินๆ กินเล่นตรงโซนสตรีทฟู้ดก็ได้เหมือนกัน



ออกเดินทางสู่ **เมืองต้าลาจี** (ใช้เวลาเดินทางประมาณ 3-4 ชั่วโมง)

เย็น

๑๑ บริการอาหารเย็น ณ **ภัตตาคาร**

จากนั้น

พักที่ **DALATE BANNER SHANGJING HOTEL** หรือระดับเทียบเท่า ★★★★★

วันที่สี่

**เมืองต้าลาจี • ศูนย์ผลิตภัณฑเส้นใยขนอูฐ • เนินทรายเสียงซาวาน • ซีอูฐทะเลทราย • อีสรระ  
กิจกรรม ณ ทะเลทราย | เลือกซื้อออฟชั่นเสริม: เกาะเย่วซา**

๑๑ (เช้า/กลางวัน/เย็น)

เช้า

๑๑ บริการอาหารเช้า ณ **ห้องอาหารโรงแรม**

จากนั้น

แวะชม **ศูนย์ผลิตภัณฑเส้นใยขนอูฐ** และนำท่านเดินทางสู่ **เนินทรายเสียงซาวาน** ตั้งอยู่ในเขตทะเลทราย  
ยาคุปูฉี เป็นทะเลทรายขนาดใหญ่อันดับ 7 ของประเทศจีน เนินทรายบริเวณนี้มีความสูงประมาณ 10-15  
เมตร ซึ่งเนินทรายกว่า 80 เปอร์เซ็นต์ มีการเคลื่อนตัวตามแรงลม และสภาพอากาศอยู่ตลอดเวลา

กลางวัน

๑๑ บริการอาหารกลางวัน ณ **ภัตตาคาร**

จากนั้น

นำทุกท่าน **นั่งกระเช้า** เพื่อขึ้นไปบนเนินทราย **เนินทรายเสียงซาวาน (รวมค่ากระเช้าไป-กลับ)** สนุกไปกับ  
กิจกรรมมากมาย และสัมผัสประสบการณ์ **ซีอูฐท่องทะเลทราย** หลังจากนั้นอีสรระกิจกรรมอื่นๆ ที่น่าสนใจ  
อาทิ นั่งรถไฟรางเล็ก นั่งรถ 4WD ลุยเนินทรายสไลด์ รถไฟเหาะ ชิปไลน์ และอื่นๆ อีกมากมาย (รวมค่าซีอูฐ  
และค่ารถเช่ากันทราย / ไม่รวมค่าเช่าอุปกรณ์อื่นๆ ทุกชนิด ค่ารถไฟรางเล็ก ค่ารถ 4WD และกิจกรรมที่  
นอกเหนือจากที่ระบุในรายการ)

### OPTION: เกาะเย่วซา (เกาะทรายหกเหลี่ยม)

เกาะเย่วซา Toioซิทแนวความบันเทิงและความสุขที่ซ่อนตัวอยู่ในกลางทะเล  
ทรายแห่งซาวาน พบกับสระน้ำขนาดใหญ่ท่ามกลางเนินทราย หิมะฝึ  
ความสดชื่นที่จากบรสระน้ำ ท่ามกลางอ้อมกอดของทะเลทรายที่จะพาผ่าน  
ทัศนียภาพอันงดงาม ราคา ๒๘๐ บาท / ท่าน (ชำระได้กับทาง  
ตัวแทนทัวร์)



ปี 2002 เนินทราย “เสียงซาวาน” ได้รับการจัดอันดับให้เป็นแหล่งท่องเที่ยวระดับ 4A และระดับ 5A ในปี 2011 และมีขบวนคาราวานอูฐที่ยาวที่สุดในโลกกว่า 500 ตัว พื้นที่เนินทรายเสียงซาวาน มีรูปทรงโค้งเหมือนพระจันทร์ มีเนินทรายสูงติดต่อกันมากมาย ฉะนั้น จึงถูกแบ่งออกเป็น 5 เขต แต่ละเขตเชื่อมด้วยรถกระเช้าไฟฟ้า มีชื่อเรียกว่า เกาะเหลียนซา เกาะฝูซา หมู่บ้านอี่ลี่ซา เกาะยั่วซา และเกาะเซียนซา โดยแต่ละเขตต่างมีรีสอร์ทลักษณะต่างกันออกไป หรือกิจกรรมท่องเที่ยวคนละสไตล์



เย็น

จากนั้น

๑๐ บริการอาหารเย็น ณ ภัตตาคาร

พักที่ JINGSHA INTERNATIONAL HOTEL หรือระดับเทียบเท่า ★★★★★

วันที่ห้า

ทุ่งหญ้าออร์ดอส • พิธีต้อนรับแขกสไตล์มองโกเลีย • สวมชุดมองโกเลีย • เมืองออร์ดอส • ศูนย์  
ผลิตภัณฑ์เครื่องเงิน | เลือกซื้อออฟชั่นเสริม: ชมโชว์พื้นเมืองเทศกาลนาดัม (จำลอง)

๑๑ (เช้า/กลางวัน/เย็น)

เช้า

๑๑ บริการอาหารเช้า ณ ห้องอาหารโรงแรม

จากนั้น

นำท่านเดินทางสู่ **ทุ่งหญ้าออร์ดอส** (ใช้เวลาเดินทางประมาณ 2 ชั่วโมง)

กลางวัน

๑๑ บริการอาหารกลางวัน ณ ภัตตาคาร



จากนั้น

สัมผัสวิถีชีวิตแบบดั้งเดิมของชาวมองโกล **ทุ่งหญ้าออร์ดอส** โดดเด่นด้วยทิวทัศน์ทุ่งหญ้าสีเขียวสุดสายตาที่ตัดกับท้องฟ้าสีคราม ซึ่งที่นี่เป็นแหล่งรวมวัฒนธรรมเร่ร่อน และกิจกรรมที่หลากหลาย เช่น ชีม้า ยิงธนู การแสดงวัฒนธรรม และการพักผ่อนในกระโจมแบบชาวมองโกล มีฝูงสัตว์กลุ่มใหญ่หากินเต็มทุ่งหญ้ากว้าง การต้อนรับอย่างอบอุ่นของชนพื้นเมืองด้วย **พิธีต้อนรับแขกสไตล์มองโกเลีย** สัมผัสกับพิธีต้อนรับแบบดั้งเดิมของชาวมองโกเลียพร้อมผ้าคลุมฮาตะ (ผ้าคลุมพิธีกรรม) และมีเครื่องดื่มพื้นเมืองให้ลิ้มลอง **สวมใส่ชุดพื้นเมืองแบบชาวมองโกล** เพื่อถ่ายรูปเป็นที่ระลึก (**รวมค่าชุด**) ภายในทุ่งหญ้าแห่งนี้ยังมีกิจกรรมต่างๆ มากมาย อาทิ สไลเดอร์สุดมันส์บนทุ่งหญ้า นั่งรถไฟชมวิวทุ่งหญ้ากว้างไกลสุดสายตา ขับรถโกคาร์ท (มีทั้งแบบเด็กและผู้ใหญ่) รถบัมพ์ ตีกอล์ฟ ชมโชว์การแสดงกายกรรม เป็นต้น



### OPTION: การแสดงบนหลังม้าของชนพื้นเมือง

เทศกาลนาถัมจำลอง "โกลัมปักแข่งทุ่งหญ้า" ชมการแสดงจำลองการแข่งขันสามประการศึกสิทธิ์ ได้แก่ การแสดงความสามารถบนหลังม้าอันน่าทึ่ง การแข่งม้าที่หนักหน่วงสาวจะโอบปีกราวสายลมพายุ ฆวางปล้ำมอวโกลที่เป็นศิลปะการต่อสู้ที่เก่าแก่กว่าประวัติศาสตร์ และการฉิวเฉียดที่แสดงความแม่นยำที่สืบทอดจากนิกรบเรวกีฬาชน เต้นตาสีน้ำเงินไปกับละครม้าสไลด์วีรบุรุษที่เป็นการแสดงบนหลังม้าผ่านละครเพลง "วานแ่งวานออร์ดอส" รวมถึงการแสดงกากรรมต่างๆ เช่น การบินบนนอทุ่งหญ้า นักแสดงลิวและสมาชิกอาสาสมัครที่สร้างความปลอดภัยจากใจจริง (**หมายเหตุ: งดการแสดงช่วงเดือนเมษายน เนื่องจากเป็นไฮวีกวางแจ้วและสภาพอากาศไม่เอื้ออำนวย**) ราคาประมาณ 380 บาท / ท่าน (เช้า-ได้กับทวงข้าวเช้าฟรี)



ออกเดินทางสู่ **เมืองออร์ดอส** (ใช้เวลาเดินทางประมาณ 2 ชั่วโมง 30 นาที) และนำท่านแวะชม **ศูนย์ผลิตภัณฑ์เครื่องเงิน**

ค่า

๑๐ บริการอาหารเย็น ณ ภัตตาคาร

จากนั้น

พักที่ JINGSHA INTERNATIONAL HOTEL หรือระดับเทียบเท่า ★★★★★

วันที่หก

วัดพระโพธิสัตว์อุลาน • สวนวัฒนธรรมมองโกลหยวนหลิว • ทะเลสาบอุลาน • สวนสุสานเจงกิสข่าน (ถ่ายรูปด้านนอก) • ถนนคนเดินคังปาสือ • น้ำพุคนตรีคังปาสือ • สนามบินสนามบินออร์ดอส เอจินโอโร • สนามบินสุวรรณภูมิ

๑๐ (เช้า/กลางวัน/เย็น)

เช้า

๑๐ บริการอาหารเช้า ณ ห้องอาหารโรงแรม

จากนั้น

นำท่านไปยัง **วัดพระโพธิสัตว์อุลาน** เป็นสถานที่ทางพุทธศาสนาแบบทิเบตที่มีต้นไม้เขียวชอุ่ม พระพุทธเจ้าแห่งชีวิตอุลานองค์ที่ 12 เคยปฏิบัติธรรมที่นี่ ประกอบด้วย 3 ส่วน ได้แก่ ศูนย์จัดแสดงวัฒนธรรมชาติพันธุ์ และศาสนาวิหารพระพุทธเจ้าที่ยังมีชีวิตอยู่ ซึ่งเป็นศูนย์ปฏิบัติธรรม รูปแบบสถาปัตยกรรมเน้นย้ำถึงลักษณะทางวัฒนธรรมของกลุ่มชาติพันธุ์มองโกลเลีย ทิเบต และชาวฮั่นเป็นหลัก และนำท่านเดินทางไปยัง **สวนวัฒนธรรมมองโกลหยวนหลิว** เป็นเมืองแห่งภาพยนตร์และโทรทัศน์ต้นกำเนิดมองโกลเลีย เปรียบเสมือนพระราชวังต้องห้ามเล็กๆ ในออร์ดอส ที่นี่ยังเป็นจุดชมทัศนียภาพที่สวยงามครบวงจรผสมผสานการถ่ายทำภาพยนตร์และโทรทัศน์ ได้รับแรงบันดาลใจจากวัฒนธรรมมองโกลเลียและอิทธิพลของราชวงศ์หยวน โดยจัดแสดงสไตล์ "สามเมืองหลวงและเต็นท์หนึ่งหลัง" ของราชวงศ์หยวนที่รุ่งเรืองเมื่อ 700 ปีก่อน ได้แก่ หยวนต้าตู หยวนซ่างตู ฮาราเฮลิน และเต็นท์ทองคำอัลทันออร์ดอ มีอาคารสำคัญที่มีลักษณะเฉพาะให้ได้ชื่นชมความสวยงาม เช่น จัตุรัสเติงรี ประตูกงเทียน และ หอดำหมิง



## กลางวัน ๑๑ บริการอาหารกลางวัน ณ ภัตตาคาร

จากนั้น

ชมความมหัศจรรย์ของ **ทะเลสาบอูลาน** ทะเลสาบน้ำเค็มสีแดงสดอันโดดเด่นในทะเลทรายเถิงเก้อหลี่ (Tengger Desert) ได้รับฉายาว่า "หัวใจของโลก" เพราะรูปทรงคล้ายหัวใจเมื่อมองจากมุมสูง และสีแดงจากจุลินทรีย์ที่เปลี่ยนตามฤดูกาล เพลิดเพลินกับการเที่ยวชม Swan Lake และ Camel Lake พร้อมชื่นชมทัศนียภาพอันหลากหลายของทะเลสาบ และนำท่านไปยัง **สวนสุสานเจงกิสข่าน (ถ้ำรูปด้านนอก)** ถือเป็นอนุสรณ์สถานของเจงกิสข่าน (Mausoleum of Genghis Khan) ซึ่งไม่ใช่สุสานจริง เชื่อกันว่าร่างจริงของเจงกิสข่านถูกฝังอย่างลับๆ ที่ภูเขาศักดิ์สิทธิ์บูร์คันคัลดุน ภายนอกมีลักษณะเป็นอาคารทรงกระโจมขนาดใหญ่ มีรูปปั้นหินอ่อนสูง 5 เมตร และแท่นบูชาขนาดใหญ่สำหรับประกอบพิธีเซ่นไหว้ในวันสำคัญ เป็นศูนย์รวมจิตใจและจัดพิธีกรรมของชาวมองโกล **(ไม่รวมค่าเข้า)** อีกระชัปปั้งที่ **ถนนคนเดินคังปาสือ** ชิมอาหารพื้นเมืองอันขึ้นชื่อ และเดินชมบรรยากาศของผู้คนในท้องถิ่น และรับชมการแสดงน้ำพุสุด



อลังการริมทะเลสาบอูลานมูหลุน **น้ำพุดนตรีคังปาสือ** โซว์ที่ผสมผสานระหว่างการเคลื่อนไหวของสายน้ำ  
แสงไฟเลเซอร์หลากสี สัน เสียงเพลงอันไพเราะของ หนึ่งในน้ำพุที่สูงและยิ่งใหญ่ที่สุดในเอเชีย



เย็น **๑๑ บริการอาหารเย็น ณ ภัตตาคาร**

ได้เวลาสมควรนำท่านเดินทางสู่สนามบิน

22.45 น. ออกเดินทางสู่ **กรุงเทพฯ ประเทศไทย** โดยเที่ยวบินที่ **VZ3535 (ไม่มีบริการอาหารบนเครื่อง)**

02.50 น. เดินทางถึง **สนามบินสุวรรณภูมิ** โดยสวัสดิภาพ พร้อมความประทับใจมิรู้ลืม

**ค่าทิปคนขับรถ และมีคคุเทศก์ท้องถิ่น  
ท่านละ 1,500 บาท/ทริป/ลูกทัวร์ 1 ท่าน**

**\*\* ทิปหัวหน้าทัวร์ตามความพึงใจในบริการของท่าน \*\***

**ราคา INFANT (อายุไม่ถึง 2 ปี บริบูรณ์ ณ  
วันเดินทางกลับ) ท่านละ 10,000 บาท  
อัตรานี้รวมรายการทัวร์ และตั๋วเครื่องบินแล้ว**

## ข้อความสำคัญโปรดอ่านอย่างละเอียด



”

ตามนโยบายการการท่องเที่ยวของประเทศจีน ผู้เดินทางจะต้องมีการเข้าชมสินค้าของทางรัฐบาลคือ \*ที่ระบุไว้ในรายการทัวร์ทั้งหมด\* ซึ่งทางบริษัทฯ จำเป็นต้องระบุไว้ หากจะซื้อหรือไม่ซื้อ ขึ้นอยู่กับความพึงพอใจของท่าน (ใช้เวลาแต่ละร้านไม่เกิน 90 นาที)

”

หากท่านใดไม่เข้าร้านดังกล่าวจะต้องจ่ายค่าทัวร์เพิ่ม เนื่องจากมีผลต่อราคาทัวร์ทางบริษัทฯ ขอสงวนสิทธิ์คิดค่าดำเนินการเป็นเงิน 400 หยวน/ร้าน และทางบริษัทฯ จะขอถือว่าท่านรับทราบ และยอมรับเงื่อนไขดังกล่าวแล้ว

”

เนื่องจากทัวร์ครั้งนี้มีจุดประสงค์เพื่อเดินทางท่องเที่ยวเป็นหมู่คณะเท่านั้น หากต้องการแยกตัวออกจากคณะเดินทาง ทางบริษัทฯ ขอสงวนสิทธิ์ คิดค่าดำเนินการแยกท่องเที่ยวเป็นเงิน 1,000 หยวน/วัน



# เงื่อนไขการสำรองที่นั่งและการยกเลิกตั๋ว



## เอกสารที่ใช้ประกอบการเดินทาง

- เอกสารรับรองการได้รับวัคซีนป้องกันโควิด 19 จำนวน 2 เข็มขึ้นไป หรือใบรับรองผลการตรวจโควิด RT-PCR (ในกรณีที่ยังไม่ได้รับวัคซีน)

## การจองตั๋ว

- กรุณาจองตั๋วล่วงหน้า ก่อนการเดินทาง พร้อมชำระมัดจำ 10,000 บาท ส่วนที่เหลือชำระทันทีก่อนการเดินทางไม่น้อยกว่า 21 วัน มิฉะนั้นถือว่าท่านยกเลิกการเดินทางโดยอัตโนมัติ (ช่วงเทศกาลกรุณาชำระก่อนเดินทาง 30 วัน)

## กรณียกเลิก : จอยกรุ๊ป

- ยกเลิกก่อนการเดินทาง 45 วันขึ้นไป บริษัทฯ จะคืนเงินมัดจำให้ทั้งหมด โดยหักค่าใช้จ่ายที่เกิดขึ้นจริง ยกเว้นในกรณีวันหยุดเทศกาล, วันหยุดนักขัตฤกษ์ ยกเลิกก่อนการเดินทาง 60 วัน จะคืนเงินมัดจำให้ทั้งหมด โดยหักค่าใช้จ่ายที่เกิดขึ้นจริง (ค่าใช้จ่ายที่เกิดขึ้นจริง อาทิเช่น ค่าตัวเครื่องบิน ค่าโรงแรม ฯลฯ)
- ยกเลิกการเดินทาง 45 วัน ก่อนการเดินทาง หักค่าตั๋ว 50% จากราคาขาย และหักค่าใช้จ่ายที่เกิดขึ้นจริงทั้งหมดไม่ว่ากรณีใดๆ ทั้งสิ้น (ค่าใช้จ่ายที่เกิดขึ้นจริง อาทิเช่น ค่าตัวเครื่องบิน ค่าโรงแรม ฯลฯ)
- ยกเลิกการเดินทาง 30 วัน ก่อนการเดินทาง บริษัทฯ ขอสงวนสิทธิ์เก็บเงินค่าตั๋วทั้งหมดไม่ว่ากรณีใด ๆ ทั้งสิ้น

## กรณียกเลิก : ตัดกรุ๊ป

- ยกเลิกหรือเลื่อนการเดินทางต้องทำก่อนการเดินทาง 60 วัน บริษัทฯ จะคืนเงินมัดจำให้ทั้งหมด ยกเว้นในกรณีวันหยุดเทศกาล, วันหยุดนักขัตฤกษ์ ทางบริษัทฯ ขอสงวนสิทธิ์ยึดเงินมัดจำโดยไม่มีเงื่อนไขใดๆทั้งสิ้น
- ยกเลิกการเดินทางภายใน 60 วัน ทางบริษัทฯ ขอสงวนสิทธิ์ยึดเงินมัดจำโดยไม่มีเงื่อนไขใดๆทั้งสิ้น
- ยกเลิกการเดินทางหลังชำระเต็มจำนวน ทางบริษัทฯ ขอสงวนสิทธิ์เก็บเงินค่าตั๋วทั้งหมดโดยไม่มีเงื่อนไขใดๆทั้งสิ้น

## กรณีเจ็บป่วย

- กรณีเจ็บป่วย จนไม่สามารถเดินทางได้ ซึ่งจะต้องมีใบรับรองแพทย์จากโรงพยาบาลรับรอง บริษัทฯ จะทำการเลื่อนการเดินทางของท่านไปยังคณะต่อไป แต่ทั้งนี้ท่านจะต้องเสียค่าใช้จ่ายที่ไม่สามารถยกเลิกหรือเลื่อนการเดินทางได้ตามความเป็นจริง
- ในกรณีเจ็บป่วยกะทันหันก่อนล่วงหน้าเพียง 7 วันทำการ ทางบริษัทฯ ขอสงวนสิทธิ์ในการคืนเงินทุกกรณี



กรณีจองตั๋ววันหยุดเทศกาล, วันหยุดนักขัตฤกษ์, วันหยุดยาวต่อเนื่อง และได้มีการแจ้งยกเลิกตั๋วทางบริษัทฯ ขอสงวนสิทธิ์เก็บค่าตั๋วทั้งหมด โดยไม่มีเงื่อนไขใดๆ ทั้งสิ้น

## อัตราค่าบริการรวม



- ✈️ ตัวเครื่องบินไป - กลับพร้อมคนละ (ไม่สามารถสะสมไมล์ได้)
- ✂️ ภาษีน้ำมันและภาษีตัวทุกชนิด (สงวนสิทธิ์เก็บเพิ่มหากสายการบินปรับขึ้นก่อนวันเดินทาง)
- 🏠 ค่าระวางน้ำหนักกระเป๋า ตามที่สายการบินกำหนด
- 🛏️ ที่พักรวมตามรายการ พักห้องละ 2-3 ท่าน (กรณีที่มีโรงแรมไม่มีห้องพักสำหรับ 3 ท่าน ลูกค้ายจะต้องเพิ่มเงินเป็นห้องพักห้องเดียว)
- 🍽️ มื้ออาหารตามรายการระบุ (สงวนสิทธิ์ในการสลับมือหรือเปลี่ยนแปลงเมนูอาหารตามสถานการณ์)
- 🍷 ค่าน้ำดื่มบนรถวันละ 1 ขวด/ท่าน
- 📍 ค่าเข้าชมสถานที่ท่องเที่ยวตามรายการระบุ
- 🚗 ค่ารถโค้ช รับ-ส่ง สถานที่ท่องเที่ยวตามรายการระบุ
- 📄 ประกันอุบัติเหตุวงเงิน 1,000,000 บาท (เป็นไปตามเงื่อนไขตามกรมธรรม์)

\*เงื่อนไขประกันการเดินทาง ค่าประกันอุบัติเหตุและค่ารักษาพยาบาล คุ่มครองเฉพาะกรณีที่ได้รับอุบัติเหตุของผู้เดินทาง ระหว่างการเดินทาง ไม่คุ้มครองถึงการสูญเสียทรัพย์สินส่วนตัวและไม่คุ้มครองโรคประจำตัวและปัญหาสุขภาพอื่นๆ

## อัตราค่าบริการไม่รวม



- ✗ ภาษีมูลค่าเพิ่ม 7% และภาษีหัก ณ ที่จ่าย 3%
- ✗ ค่าทำหนังสือเดินทางไทย และค่าธรรมเนียมสำหรับผู้ถือพาสปอร์ตต่างชาติ
- ✗ ค่าน้ำหนักกระเป๋าเดินทางในกรณีที่เกิดเกินกว่าสายการบินกำหนด
- ✗ ค่าใช้จ่ายส่วนตัว อาทิ อาหารและเครื่องดื่มที่สั่งเพิ่มพิเศษ, โทรศัพท์-โทรสาร, อินเทอร์เน็ต, มินิบาร์, ซักรีดที่ไม่ได้ระบุไว้ในรายการ
- ✗ ค่าใช้จ่ายอันเกิดจากความล่าช้าของสายการบิน, อุบัติภัยทางธรรมชาติ, การประท้วง, การจลาจล, การนัดหยุดงาน, การถูกปฏิเสธไม่ให้ออกและเข้าเมืองจากเจ้าหน้าที่ตรวจคนเข้าเมืองและเจ้าหน้าที่กรมแรงงานทั้งที่เมืองไทยและต่างประเทศซึ่งอยู่นอกเหนือความควบคุมของบริษัทฯ
- ✗ ค่าทิปไกด์ท้องถิ่น, พนักงานขับรถ รวมทั้งทิป 1,500 บาท/ทริป/ลูกทัวร์ 1 ท่าน
- ✗ ค่าใช้จ่ายที่เกี่ยวข้องกับโรค COVID-19 ทุกกรณี
- ✗ ค่าวีซ่าท่องเที่ยวเข้าประเทศจีน กรณีทางรัฐบาลจีนประกาศยกเลิกฟรีวีซ่า หรือเดินทางเข้าประเทศจีนเกิน 180 วัน/ปี ทั้งนี้ขึ้นอยู่กับประกาศของทางรัฐบาลจีนเป็นหลัก
- ✗ ค่าดำเนินการวีซ่าจีนสำหรับชาวต่างชาติที่ไม่ได้รับการยกเว้นวีซ่า ผู้เดินทางต้องเป็นผู้ดำเนินการยื่นวีซ่าด้วยตนเอง และชำระค่าธรรมเนียมวีซ่าจีนสำหรับชาวต่างชาติหรือต่างด้าว

**\*\*ทิปหัวหน้าทัวร์ ไม่บังคับ ขึ้นอยู่กับความพึงพอใจของท่าน\*\***



กรณีที่ท่านต้องออกตัวภายใน เช่น (ตัวเครื่องบิน, ตัวรถทัวร์, ตัวรถไฟ) กรุณาสอบถามที่เจ้าหน้าที่ทุกครั้ง ก่อนทำการออกตัว เนื่องจากสายการบินอาจมีการเปลี่ยนแปลงไฟล์บิน หรือเวลาบินโดยไม่ได้แจ้งให้ทราบล่วงหน้า ทางบริษัทฯ จะไม่รับผิดชอบใดๆ ในกรณี ท่านออกตัวภายในโดยไม่แจ้งให้ทราบและหากไฟล์บินมีการปรับเปลี่ยนเวลาบินเพราะถือว่าท่านยอมรับในเงื่อนไขดังกล่าว

## เงื่อนไขอื่น ๆ



- บริษัทฯ ขอสงวนสิทธิ์ในการเก็บค่าใช้จ่ายทั้งหมด กรณีท่านยกเลิกการเดินทางและมีผลทำให้คณะเดินทางไม่ครบตามจำนวนที่บริษัทฯ กำหนดไว้ (15 ท่านขึ้นไป) เนื่องจากเกิดความเสียหายต่อทางบริษัทฯ และผู้เดินทางอื่นที่เดินทางในคณะเดียวกัน บริษัทฯ ต้องนำไปชำระค่าเสียหายต่าง ๆ ที่เกิดจากการยกเลิกของท่าน
- กรณีที่ท่านต้องออกตัวภายใน เช่น (ตัวเครื่องบิน, ตัวรถทัวร์, ตัวรถไฟ) กรุณาสอบถามที่เจ้าหน้าที่ทุกครั้งก่อนทำการออกตัว เนื่องจากสายการบินอาจมีการปรับเปลี่ยนพลับบิน หรือเวลาบิน โดยไม่ได้แจ้งให้ทราบล่วงหน้า ทางบริษัทฯ จะไม่รับผิดชอบใดๆ ในกรณี ถ้าท่านออกตัวภายในโดยไม่แจ้งให้ทราบและหากไฟลีนบินมีการปรับเปลี่ยนเวลาบินเพราะถือว่าท่านยอมรับในเงื่อนไขดังกล่าว
- กรณีผู้เดินทางที่ต้องการความช่วยเหลือเป็นพิเศษ เช่น การขอใช้วีลแชร์ที่สนามบิน กรุณาแจ้งบริษัทฯ อย่างน้อย 7 วัน ก่อนการเดินทาง หรือเริ่มตั้งแต่ท่านจองทัวร์ มิฉะนั้นทางบริษัทฯ ไม่สามารถจัดการได้ล่วงหน้า ทางบริษัทฯ ขอสงวนสิทธิ์ในการเรียกเก็บค่าใช้จ่ายตามจริงที่เกิดขึ้นกับผู้เดินทาง (ถ้ามี)
- กรณีท่านเป็นอิสลาม ไม่สามารถทานอาหารบางประเภทได้ โปรดระบุให้ชัดเจนก่อนทำการจอง กรณีแจ้งล่วงหน้าก่อนเดินทาง กะทันหัน อาจมีค่าใช้จ่ายเพิ่มเติม
- กรณีใช้หนังสือเดินทางราชการ (เล่มน้ำเงิน) เดินทางเพื่อการท่องเที่ยวเกี่ยวกับคณะทัวร์ หากท่านถูกปฏิเสธในการเข้า - ออกประเทศ ใดๆ ก็ตาม ทางบริษัทฯ ขอสงวนสิทธิ์ไม่คืนค่าทัวร์และรับผิดชอบใดๆ ทั้งสิ้น
- เมื่อท่านได้ชำระเงินมัดจำหรือทั้งหมด ทางบริษัทฯ จะถือว่าท่านรับทราบและยอมรับในเงื่อนไขต่างๆของบริษัทฯ ที่ได้ระบุไว้ในรายการทัวร์ทั้งหมด

## โรงแรมที่พัก



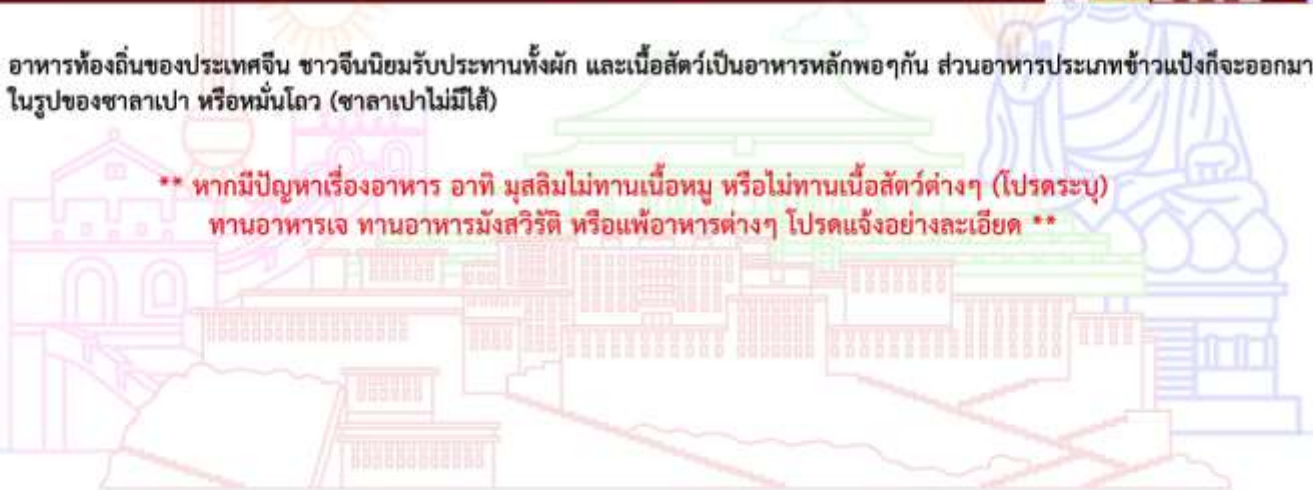
- เนื่องจากห้องพักของโรงแรมในประเทศจีนนั้น มีห้องพักประเภท DOUBLE BED (DBL) ค่อนข้างจำกัด หากลูกค้ามีความประสงค์จะพักห้องประเภทนี้ ควรแจ้งเจ้าหน้าที่ล่วงหน้าก่อนทำการจอง บริษัทฯ จะยึดประเภทห้องพักตามใบจองจากบริษัทเอเจนซีที่ท่านทำการจองทัวร์มาเท่านั้น หากมีการปรับเปลี่ยนห้องพักในระยะเวลาใกล้วันเดินทาง บริษัทฯ ขอสงวนสิทธิ์เปลี่ยนแปลงประเภทห้องพักโรงแรมที่ระบุในรายการทัวร์ เป็นเพียงโรงแรมที่นำเสนอเบื้องต้นเท่านั้น ซึ่งอาจจะมีการเปลี่ยนแปลง แต่โรงแรมที่เข้าพักจะเป็นโรงแรมระดับเดียวกันเท่านั้น (มาตรฐานประเทศจีน)

## อาหาร



- **!** อาหารท้องถิ่นของประเทศจีน ชาวจีนนิยมรับประทานทั้งผัก และเนื้อสัตว์เป็นอาหารหลักพอๆกัน ส่วนอาหารประเภทข้าวแป้งก็จะออกมาในรูปของซาลาเปา หรือหมั่นโถว (ซาลาเปาไม่มีไส้)

**\*\* หากมีปัญหาเรื่องอาหาร อาทิ มุสลิมไม่ทานเนื้อหมู หรือไม่ทานเนื้อสัตว์ต่างๆ (โปรดระบุ) ทานอาหารเจ ทานอาหารมังสวิรัต หรือแพ้อาหารต่างๆ โปรดแจ้งอย่างละเอียด \*\***



# รายละเอียดเพิ่มเติม



- บริษัทฯ มีสิทธิ์ในการเปลี่ยนแปลงโปรแกรมทัวร์ในกรณีที่เกิดเหตุสุดวิสัยจนไม่อาจแก้ไขได้
- เที่ยวบิน, ราคาและรายการท่องเที่ยว สามารถเปลี่ยนแปลงได้ตามความเหมาะสมโดยคำนึงถึงผลประโยชน์ของผู้เดินทางเป็นสำคัญ
- หนังสือเดินทางต้องมีอายุการใช้งานเหลือไม่น้อยกว่า 6 เดือน และบริษัทฯ รับผิดชอบเฉพาะผู้มีจุดประสงค์เดินทางเพื่อท่องเที่ยวเท่านั้น (หนังสือเดินทางต้องมีอายุเหลือใช้งานไม่น้อยกว่า 6 เดือน บริษัทฯ ไม่รับผิดชอบหากอายุเหลือไม่ถึงและไม่สามารถเดินทางได้)
- ทางบริษัทฯ จะไม่รับผิดชอบใดๆ ทั้งสิ้น หากเกิดความล่าช้าของสายการบิน, สายการบินยกเลิกบิน, การประท้วง, การนัดหยุดงาน, การก่อกองกลางหรือกรณีท่านถูกปฏิเสธการเข้าหรือออกเมืองจากเจ้าหน้าที่ตรวจคนเข้าเมือง หรือ เจ้าหน้าที่กรมแรงงานทั้งจากไทยและต่างประเทศซึ่งอยู่นอกเหนือความรับผิดชอบของบริษัทฯ หรือเหตุภัยพิบัติทางธรรมชาติ (ซึ่งลูกค้าจะต้องยอมรับในเงื่อนไขในกรณีที่เกิดเหตุสุดวิสัย ซึ่งอาจจะปรับเปลี่ยนโปรแกรมตามความเหมาะสม)
- ทางบริษัทฯ จะไม่รับผิดชอบใดๆ ทั้งสิ้น หากผู้เดินทางประสบเหตุสภาวะฉุกเฉินจากโรคประจำตัว ซึ่งไม่ได้เกิดจากอุบัติเหตุในรายการท่องเที่ยว (ซึ่งลูกค้าจะต้องยอมรับในเงื่อนไขในกรณีที่เกิดเหตุสุดวิสัย ซึ่งอยู่นอกเหนือความรับผิดชอบของบริษัทฯ)
- ทางบริษัทฯ จะไม่รับผิดชอบใดๆ ทั้งสิ้น หากท่านใช้บริการของทางบริษัทฯ ไม่ครบ อาทิ ไม่เที่ยวบางรายการ, ไม่ทานอาหารบางมื้อ, เพราะค่าใช้จ่ายทุกอย่างทางบริษัทฯ ได้ชำระค่าใช้จ่ายให้ตัวแทนต่างประเทศแบบเหมาจ่ายขาด ก่อนเดินทางเรียบร้อยแล้ว เป็นการชำระเหมาขาด
- ทางบริษัทฯ จะไม่รับผิดชอบใดๆ ทั้งสิ้น หากเกิดสิ่งของสูญหายจากการโจรกรรมและหรือเกิดอุบัติเหตุที่เกิดจากความประมาทของนักท่องเที่ยวเองหรือในกรณีที่กระเป๋าเกิดสูญหายหรือชำรุดจากสายการบิน
- กรณีที่การตรวจคนเข้าเมืองทั้งที่กรุงเทพฯ และในต่างประเทศปฏิเสธมิให้เดินทางออกหรือเข้าประเทศที่ระบุไว้ในรายการเดินทางบริษัทฯ ขอสงวนสิทธิ์ที่จะไม่คืนค่าบริการไม่ว่ากรณีใดๆ ทั้งสิ้น
- ตัวเครื่องบินเป็นตัวราคาพิเศษ กรณีที่ท่านไม่เดินทางพร้อมคณะไม่สามารถนำมาเลื่อนวันหรือคืนเงินและไม่สามารถเปลี่ยนชื่อได้ หากมีการปรับราคาบัตรโดยสารสูงขึ้น ตามอัตราค่าน้ำมันหรือค่าเงินแลกเปลี่ยน ทางบริษัทฯ ขอสงวนสิทธิ์ปรับราคาตัวดังกล่าว
- เมื่อท่านตกลงชำระเงินไม่ว่าทั้งหมดหรือบางส่วนผ่านตัวแทนของบริษัทฯ หรือชำระโดยตรงกับทางบริษัทฯ ทางบริษัทฯ จะถือว่าท่านได้ยอมรับในเงื่อนไขข้อตกลงต่างๆ ที่ได้รับไว้ข้างต้นนี้แล้วทั้งหมด
- กรุ๊ปที่เดินทางช่วงวันหยุดหรือเทศกาลที่ต้องการันตีมัดจำกับสายการบินหรือผ่านตัวแทนในประเทศหรือต่างประเทศ รวมถึงเที่ยวบินพิเศษ เช่น Charter Flight, Extra Flight จะไม่มีการคืนเงินมัดจำหรือค่าทัวร์ทั้งหมด
- ในกรณีของ PASSPORT นั้น จะต้องไม่มีการชำรุด เปียกน้ำ การขีดเขียนรูปต่างๆ หรือแม้กระทั่งตราประทับลายการ์ตูน ที่ไม่ใช่การประทับตราอย่างเป็นทางการของตม. กรุณาตรวจสอบ PASSPORT ของท่านก่อนการเดินทางทุกครั้ง หาก ตม. ปฏิเสธการเข้า-ออกเมืองของท่าน ทางบริษัทฯ จะไม่รับผิดชอบใดๆ ทั้งสิ้น
- กรณีมี "คดีความ" ที่ไม่อนุญาตให้ท่านเดินทางออกนอกประเทศได้ โปรดทำการตรวจสอบก่อนการจองทัวร์ว่าท่านสามารถเดินทางออกนอกประเทศได้หรือไม่ ถ้าไม่สามารถเดินทางได้ ซึ่งเป็นสิ่งที่อยู่นอกเหนือการควบคุมของบริษัทฯ ทางบริษัทฯ จะไม่รับผิดชอบใดๆ ทั้งสิ้น
- กรณี "หญิงตั้งครรภ์" ท่านจะต้องมีใบรับรองแพทย์ ระบุชัดเจนว่าสามารถเดินทางออกนอกประเทศได้ รวมถึงรายละเอียดอายุครรภ์ที่ชัดเจน สิ่งนี้อยู่นอกเหนือการควบคุมของบริษัทฯ ทางบริษัทฯ จะไม่รับผิดชอบใดๆ ทั้งสิ้น
- ภาพที่ใช้เพื่อการโฆษณาเท่านั้น



ก่อนตัดสินใจของทัวร์ควรอ่านเงื่อนไขการเดินทางและรายการทัวร์อย่างละเอียด  
ทุกหน้าอย่างถี่ถ้วนแล้วจึงมัดจำเพื่อประโยชน์ของท่านเอง